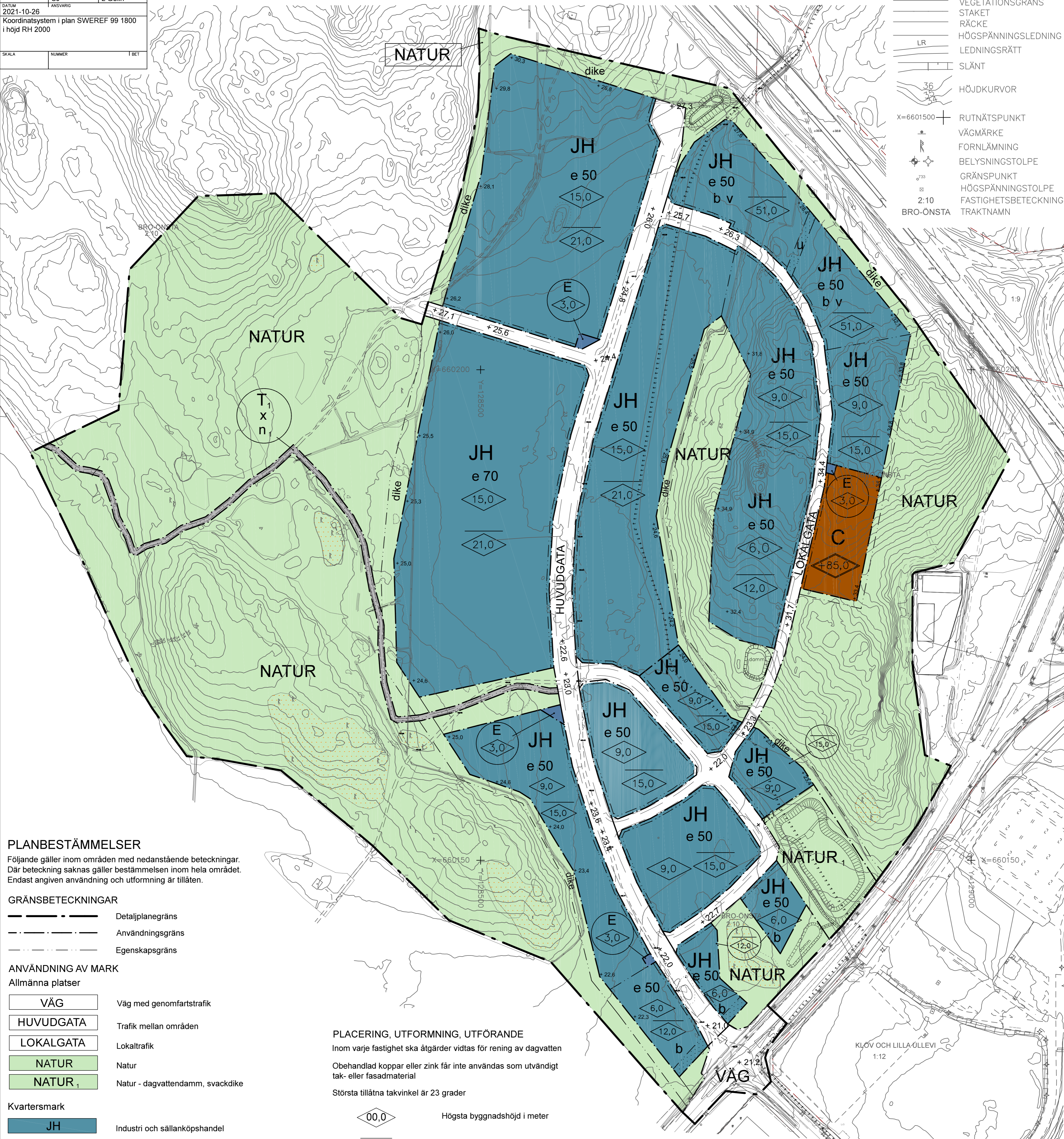


GRUNDKARTA
Bro-Önsta 2:13 mfl
gemarit
 AURORAGATAN 20A TEL 070 24 65 005
 753 54 UPPSALA
 E-POST: lg.gemarit@telia.com
 UPPDRAG NR: STAD AV SJ HANDELSGÄRE L Gelin
 DATUM: 2021-10-26
 Koordinatsystem i plan SWEREF 99 1800 i höjd RH 2000
 SKALA: NUMMER: I BET:

Gränser: tillägget graf på lagernamnet betyder osäkert läge
 Tillägget koord betyder säkert läge
 Gäller också ledningsrätter

UPPLYSNING - GESTALTNINGSPROGRAM
 Till detalplanen hör ett gestaltungsprogram. I gestaltungsprogrammet anges övergripande ambitionsnivå för hantering av nivåskillnader, fasadmateriell, färgsättning, skyltar, staket, förgårdsmark och lastzoner. Programmet innehåller också inriktningar för utformning av tekniska anläggningar och allmänna platser.
 Gestaltungsprogrammet är vägledande vid handläggning av bygglov.

- BETECKNINGAR PÅ GRUNDKARTAN**
- FASTIGHETSGRÄNS
 - TRAKTGRÄNS
 - VÄGKANT
 - DIKE
 - DIKE
 - BYGGNAD
 - NEDSTIGNINGSBRUNN
 - BERGSFOT
 - VEGETATIONSGRÄNS
 - STAKET
 - RÄCKE
 - HÖGSPÄNNINGSLEDNING
 - LEDNINGSRÄTT
 - SLÄNT
 - HÖJDKURVOR
 - RUTNÄTSPUNKT
 - VÄGMÄRKE
 - FORN LÄMNING
 - BELYSNINGSTOLPE
 - GRÄNSPUNKT
 - HÖGSPÄNNINGSTOLPE
 - FASTIGHETS BETECKNING
 - 2:10
 - BRO-ÖNSTA
 - TRAKTNAMN



PLANBESTÄMMELSER
 Följande gäller inom områden med nedanstående beteckningar. Där beteckning saknas gäller bestämmelsen inom hela området. Endast angiven användning och utformning är tillåten.

GRÄNSBETECKNINGAR
 --- Detaljplanegräns
 - - - Användningsgräns
 - - - Egenskapsgräns

ANVÄNDNING AV MARK
 Allmänna platser
 VÄG Väg med genomfartstrafik
 HUVUDGATA Trafik mellan områden
 LOKALGATA Lokaltrafik
 NATUR Natur
 NATUR, Natur - dagvattendamm, svackdike

Kvartersmark
 JH Industri och sällanköphandel
 C Centrum
 E Teknisk anläggning, transformatorstation
 T₁ Angöring

UTFORMNING AV ALLMÄNNA PLATSER
 + 0,0 Markens höjd över nollplanet
 dike Dike för avledning av dagvatten

UTNYTTJANDEGRAD
 e 00 Största byggnadsarea i procent av fastighetsarea

MARKENS ANORDNANDE
 +0,0 Markens höjd över nollplanet

BEGRÄNSNINGAR AV MARKENS UTNYTTJANDE
 u Byggnad får inte uppföras
 u Markreservat för allmännyttiga underjordiska ledningar

STÖRNINGAR OCH RISKER
 Byggnader, anläggningar och skyltar ska ges en sådan utformning och placering att ljud, ljus eller lukt från verksamheter inte verkar störande för omgivningen

PLACERING, UTFORMNING, UTFÖRANDE
 Inom varje fastighet ska åtgärder vidtas för rening av dagvatten
 Obehandlad koppar eller zink får inte användas som utvägigt tak- eller fasadmateriell
 Största tillåtna takvinkel är 23 grader

- 00,0 Högsta byggnadshöjd i meter
- 00,0 Högsta nockhöjd i meter
- +00,0 Högsta totalhöjd i meter över nollplanet
- v Byggnad ska utformas med en lägsta byggnadshöjd 35,0 meter över nollplanet och en högsta byggnadshöjd 45,0 meter över nollplanet
- b Friskluftsintag får inte placeras i fasad mot E 18 eller väg 840
- n₁ Marken får inte asfalteras
- x Marken ska vara tillgänglig för allmän gång- och cykeltrafik

ADMINISTRATIVA BESTÄMMELSER
 Genomförandetid
 Genomförandetiden är 10 år från den dag planen vinner laga kraft

- ILLUSTRATIONER**
- Illustrationslinje
 - Dagvattendamm
 - Fornlämningsområde



UPPLANDS-BRO KOMMUN Dnr KS 15/0683
 Detailplan för Klövberga etapp 1 (Bro Önsta 2:13 m fl)
 Bro
 Henric Carlsson Planchef, Upplands-Bro kommun
 Lina Wallenius Planarkitekt, Upplands-Bro kommun

GRANSKNING
 DETALJPLAN NORMALT PLANFÖRFARANDE Upprättad enligt PBL (2010:900)
 Planhandlingar: Denna plankarta med bestämmelser, Planbeskrivning, Illustrationsplan, Gestaltungsprogram, Miljökonsekvensbeskrivning, Fastighetsföreteckning
 Upprättad 2016-03-23, Samrådsremiss 2016-05-31 -- 2016-07-31, Revidering 2021-02-15
 GRANSKNING, Revidering, Antagen, Laga kraft, Genomförandetiden upphör