

Läs alla handlingar!

Detaljplaneförslaget består av flera handlingar:

- Följebrev (denna handling)
- Informationsbroschyr
- Beslut om granskning
- Plankarta
- Planbeskrivning och genomförandebeskrivning
- Illustrationsplan(er)
- Gestaltungsprogram
- Fördjupad miljökonsekvensbeskrivning
- Godkänt planprogram
- Programsamredogörelse
- Samrådsredogörelse
- Fastighetsförteckning (kan beställas från kommunen)
- Remisslista

Samrådshandlingar finns utställda i kommunhuset i Kungängen och i Brohuset i Bro centrum. Kopior i papper kan beställas från Samhällsbyggnadskontoret.

Handlingarna finns också på kommunens webbplats:

www.upplands-bro.se/klovberga

Hur lämnar jag synpunkter?

Granskningen pågår från den 5 november 2021 till och med den 6 december 2021. Skriftliga synpunkter ska lämnas till kommunen senast den 6 december 2021.

Skicka dina synpunkter till:
kommunstyrelsen@upplands-bro.se
eller

Upplands-Bro kommun,
Kommunstyrelsen, 196 81 Kungsängen

Glöm inte att ange diarienummer
KS 15/0683

Den som inte framfört sina synpunkter skriftligen senast under granskningstiden, kan förlora rätten att överklaga beslut att anta planen. Se processpilarna nedan.

Granskning om detaljplan för Klövberga etapp 1

KS 15/0683

Bakgrund

Till grund för förslaget finns ett godkänt detaljplaneprogram från december 2014 och de mål och riktlinjer som formulerades i programmet följs. Planläggningen är uppdelad i tre etapper. I planförslaget för etapp 1 ingår ca 63 hektar planlagd mark varav ca 25,5 hektar är kvartermark. Genomförandet av förslaget kan innebära betydande miljöpåverkan. En fördjupad miljökonsekvensbeskrivning följer med planförslaget. I samband med planförslaget har ett samråd med länsstyrelsen om skydd av livsmiljö för större vattensalamander skett enligt 12 kapitel 6 § miljöbalken.

Syfte

Detaljplaneförslaget för Klövberga etapp 1 syftar till att utveckla ett varierat område för verksamheter, logistik och sällanköpsandel i kombination med att viktiga delar av natur- och kulturmiljön i området bevaras och tillgängliggörs. Planen syftar också till en bebyggelse som anpassats efter landskapets förutsättningar och en hållbar hantering av dagvatten.

Lämna dina synpunkter senast de 6 december 2021!

www.upplands-bro.se/klovberga



Ansvarig planarkitekt:
Jessica Hanna

Projektledare exploatering:
Samuel Eketorp



Vad är en detaljplan?

En detaljplan är det juridiska dokument som reglerar hur mark- och vattenområden får användas. Hur en detaljplan tas fram regleras i plan- och bygglagen. Innan detaljplanen antas ska den samrådats och granskas av de som berörs av planen.

Vad menas med granskning?

Granskningen är ett nytt tillfälle att komma med synpunkter på det reviderade förslaget. Granskningens syfte är att visa det planförslag som kommunen avser föreslå infr beslut om antagande. Lämna synpunkter till kommunen senast granskningens sista dag.

uppdrag

samråd

granskning

antagande

laga kraft

genomförande

Vad händer sen?

Efter granskningen sammanställs de synpunkter och förslag som inkommit under granskningstiden. Dessa besvaras i ett granskningsutlåtande som görs tillgänglig inför antagandet av detaljplanen. Planförslaget bearbetas och under granskningstiden kommer ytterligare ett tillfälle att tycka till om förslaget. Efter granskningen överlämnas förslaget till Kommunstyrelsen/Kommunfullmäktige för beslut om antagande.

När planen är antagen kan de som lämnat synpunkter senast under granskningsskedet och inte blivit tillgodosedda, överklaga beslutet. Om ingen överklagar inom trettio dagar får planen laga kraft.

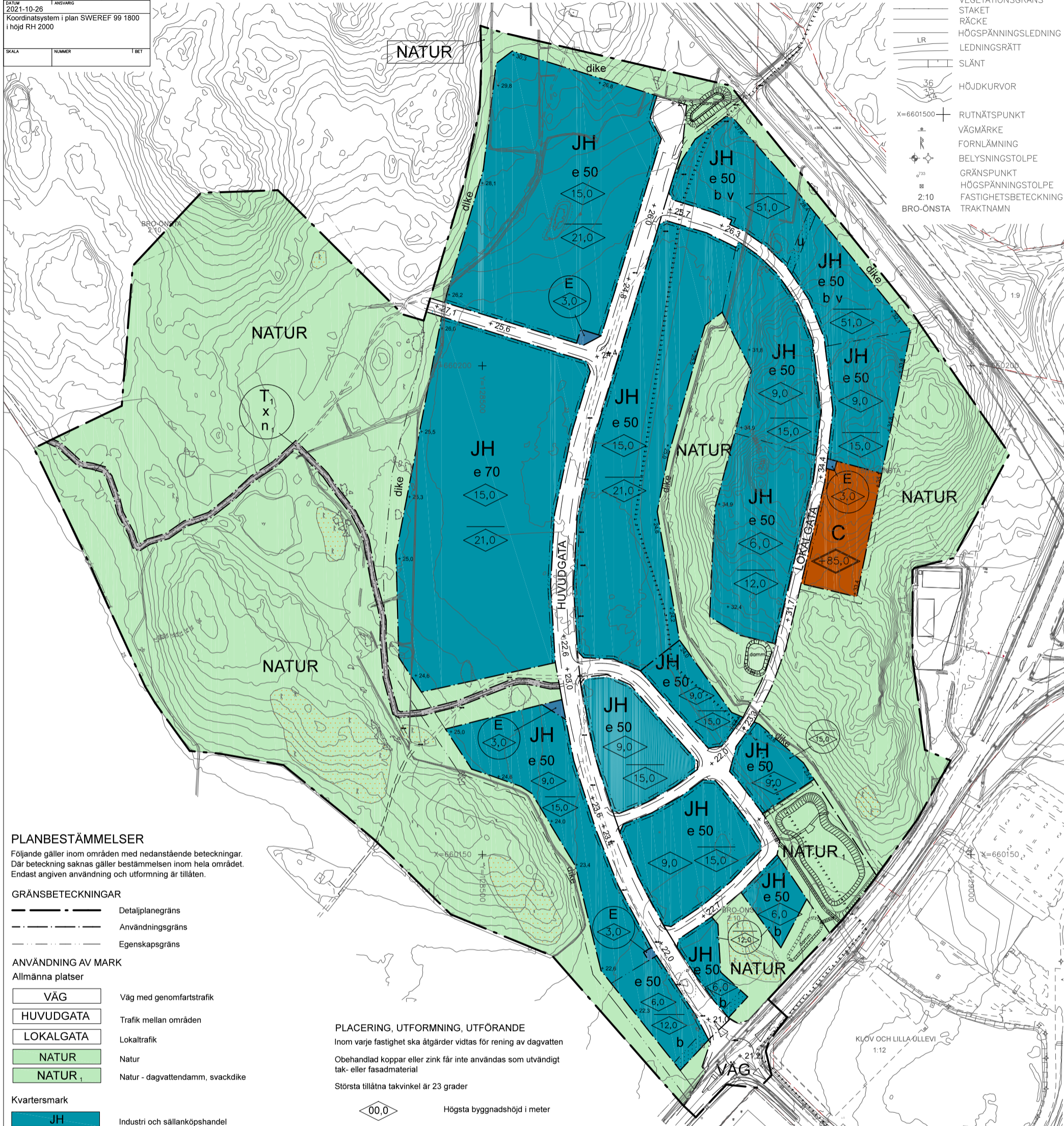
BET	ANT	ÄNDRINGEN AVSER	SSN	DATUM
GRUNDKARTA				
Bro-Önsta 2:13 mfl				
gemarit				
AURORAGATAN 20A TEL 070 24 65 005				
753 54 UPPSALA				
E-POST: lg.gemarit@telia.com				
UPPDRAG NR	RITAD AV	HANDLÖGGARE		
2021-10-26	SJ	L Gelin		
ANSVARIG				
2021-10-26				
Koordinatsystem i plan SWEREF 99 1800				
i höjd RH 2000				
SKALA	NUMMER	BET		

Gränser: tillägget graf på lagernamnet betyder osäkert läge
Tillägget koord betyder säkert läge
Gäller också ledningsrätter

UPPLYSNING - GESTALTNINGSPROGRAM
Till detaljplanen hör ett gestaltungsprogram. I gestaltungsprogrammet anges övergripande ambitionsnivå för hantering av nivåkillnader, fasadmateriell, färgsättning, skyltar, staket, förgårdsmark och lastzoner. Programmet innehåller också inriktningar för utformning av tekniska anläggningar och allmänna platser.
Gestaltungsprogrammet är vägledande vid handläggning av bygglov.

Detailplan för Klövberga etapp 1 (Bro Önsta 2:13 m fl) NR 1506

BETECKNINGAR PÅ GRUNDKARTAN	
	FASTIGHETSGRÄNS
	TRAKTGRÄNS
	VÄGKANT
	DIKE
	DIKE
	BYGGNAD
	NEDSTIGNINGSBRUNN
	BERGSFOT
	VEGETATIONSGRÄNS
	STAKET
	RÄCKE
	HÖGSPÄNNINGSLEDNING
	LEDNINGSRÄTT
	SLÄNT
	HÖJDKURVOR
	RUTNÄTSPUNKT
	VÄGMÄRKE
	FORNLÄMNING
	BELYSNINGSTOLPE
	GRÄNSPUNKT
	HÖGSPÄNNINGSTOLPE
	FASTIGHETSBECKENING
	TRAKTNAMN



PLANBESTÄMMELSER
Följande gäller inom områden med nedanstående beteckningar. Där beteckning saknas gäller bestämmelsen inom hela området. Endast angiven användning och utformning är tillåten.

GRÄNSBETECKNINGAR

	Detailplanegräns
	Användningsgräns
	Egenskapsgräns

ANVÄNDNING AV MARK

Allmänna platser

	Väg med genomfartstrafik
	Trafik mellan områden
	Lokaltrafik
	Natur
	Natur - dagvattendamm, svackdike

Kvartersmark

	Industri och sällanköphandel
	Centrum
	Teknisk anläggning, transformatorstation
	Angöring

UTFORMNING AV ALLMÄNNA PLATSER

	Markens höjd över nollplanet
	Dike för avledning av dagvatten

UTNYTTJANDEGRAD

	Största byggnadsarea i procent av fastighetsarea
--	--

MARKENS ANORDNANDE

	Markens höjd över nollplanet
--	------------------------------

BEGRENSNINGAR AV MARKENS UTNYTTJANDE

	Byggnad får inte uppföras
	Markreservat för allmännyttiga underjordiska ledningar

STÖRNINGAR OCH RISKER
Byggnader, anläggningar och skyltar ska ges en sådan utformning och placering att ljud, ljus eller lukt från verksamheter inte verkar störande för omgivningen

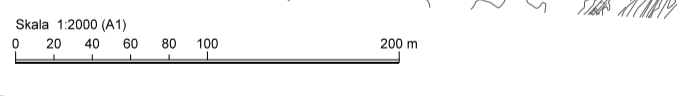
PLACERING, UTFORMNING, UTFÖRANDE
Inom varje fastighet ska åtgärder vidtas för rening av dagvatten
Obehandlad koppar eller zink får inte användas som utvändigt tak- eller fasadmateriell
Största tillåtna takvinkel är 23 grader

	Högsta byggnadshöjd i meter
	Högsta nockhöjd i meter
	Högsta totalhöjd i meter över nollplanet
	Byggnad ska utformas med en lägsta byggnadshöjd 35,0 meter över nollplanet och en högsta byggnadshöjd 45,0 meter över nollplanet
	Friskluftsintag får inte placeras i fasad mot E 18 eller väg 840
	Marken får inte asfalteras
	Marken ska vara tillgänglig för allmän gång- och cykeltrafik

ADMINISTRATIVA BESTÄMMELSER
Genomförandetid
Genomförandetiden är 10 år från den dag planen vinner laga kraft

ILLUSTRATIONER

	Illustrationslinje
	Dagvattendamm
	Fornlämningsområde



UPPLANDS-BRO KOMMUN Dnr KS 15/0683

Detailplan för Klövberga etapp 1 (Bro Önsta 2:13 m fl) Bro

Henric Carlsson Planchef Upplands-Bro kommun	Lina Wallenius Planarkitekt Upplands-Bro kommun
--	---

GRANSKNING

DETAILPLAN
NÖRMALT PLANFÖRFARANDE
Upprättad enligt PBL (2010:900)

Planhandlingar	Upprättad	2016-03-23
Denna plankarta med bestämmelser	Samrådsremiss	2016-05-31 – 2016-07-31
Planbeskrivning	Revidering	2021-02-15
Illustrationsplan	GRANSKNING	
Gestaltungsprogram	Revidering	
Miljökonsekvensbeskrivning	Antagen	
Fastighetsförteckning	Laga kraft	
	Genomförandetiden upphör	

Detta är en förminskad variant av plankartan. Originalstorlek i A1 kan beställas från kommunen.