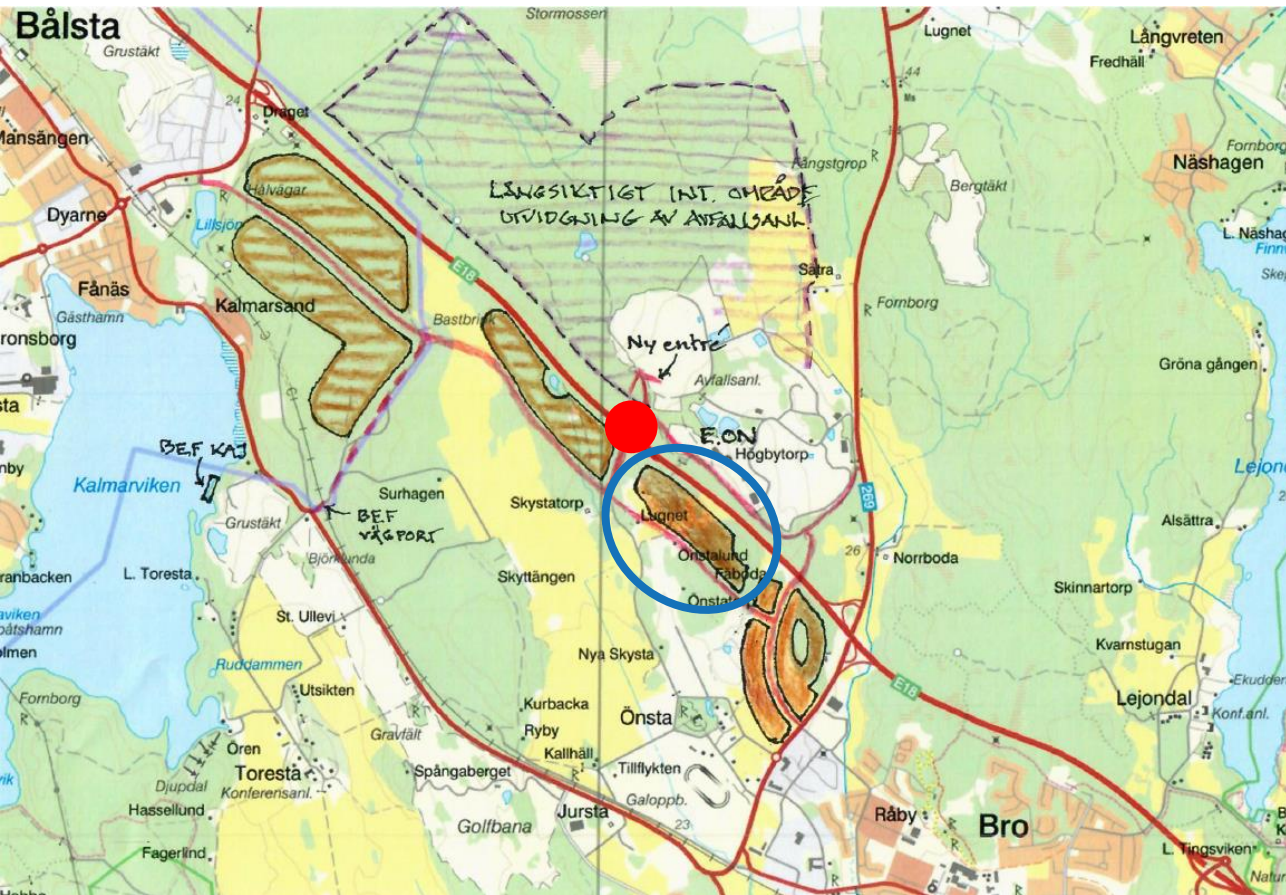




KLÖVBERGA FÖRSLAG TILL NY TRAFIKPLATS PÅ E18 2022-09-28

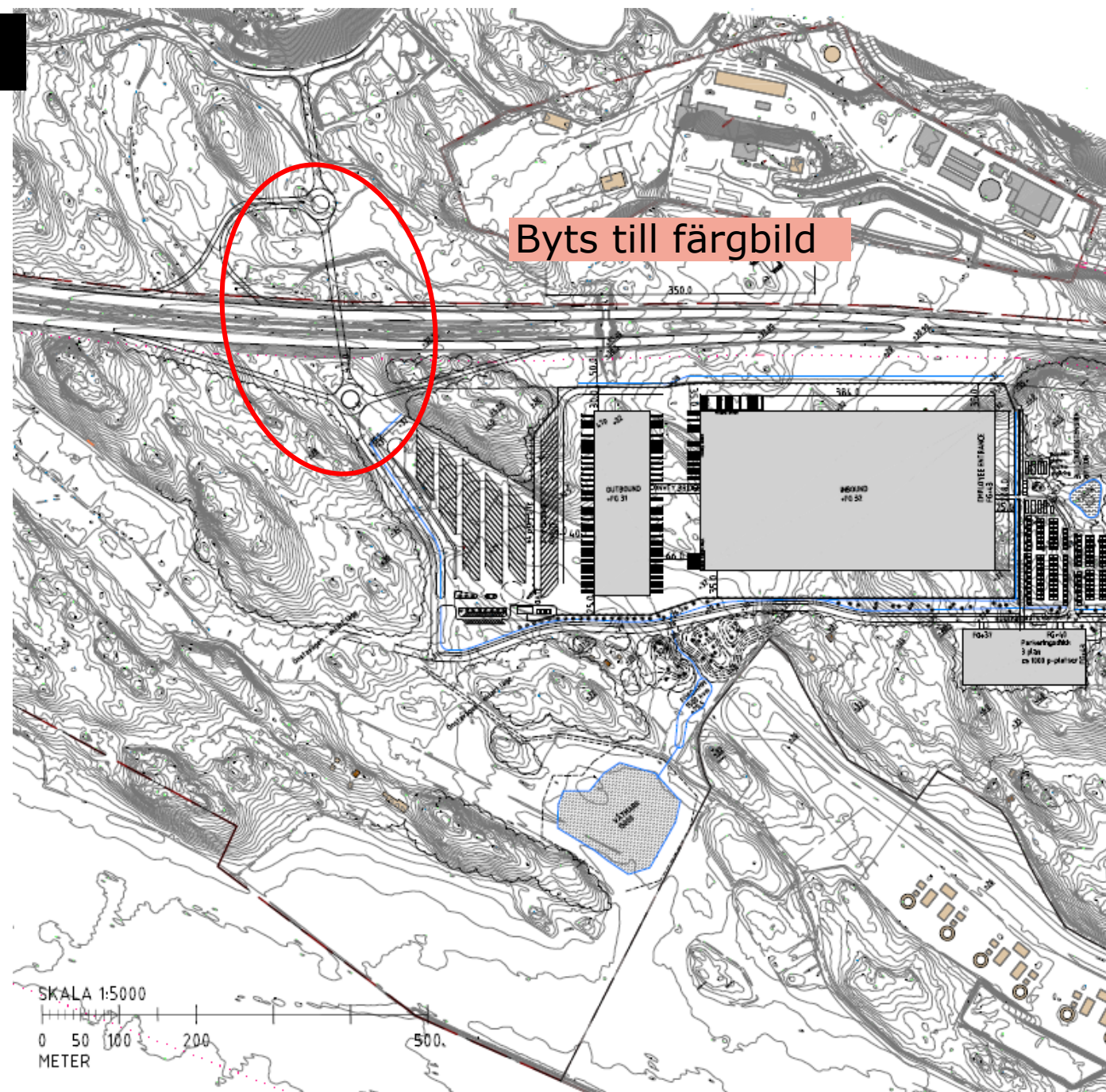
BRO/BÅLSTA LOGISTIKCENTER – E 18 VÄST

Klövberga etapp 3



- Logistikcenter E 18 å la Rosersberg - ca 1 800 000 kvm kvartersmark
- Ny trafikplats på E 18 – intressant även för E.ON och Ragn-Sells (ny huvudentré) – minskar den tunga trafik i Bro Trp
- Möjlig koppling till bef. hamn/kaj i Kalmarsviken
- Ev. möjligt med järnvägskoppling också

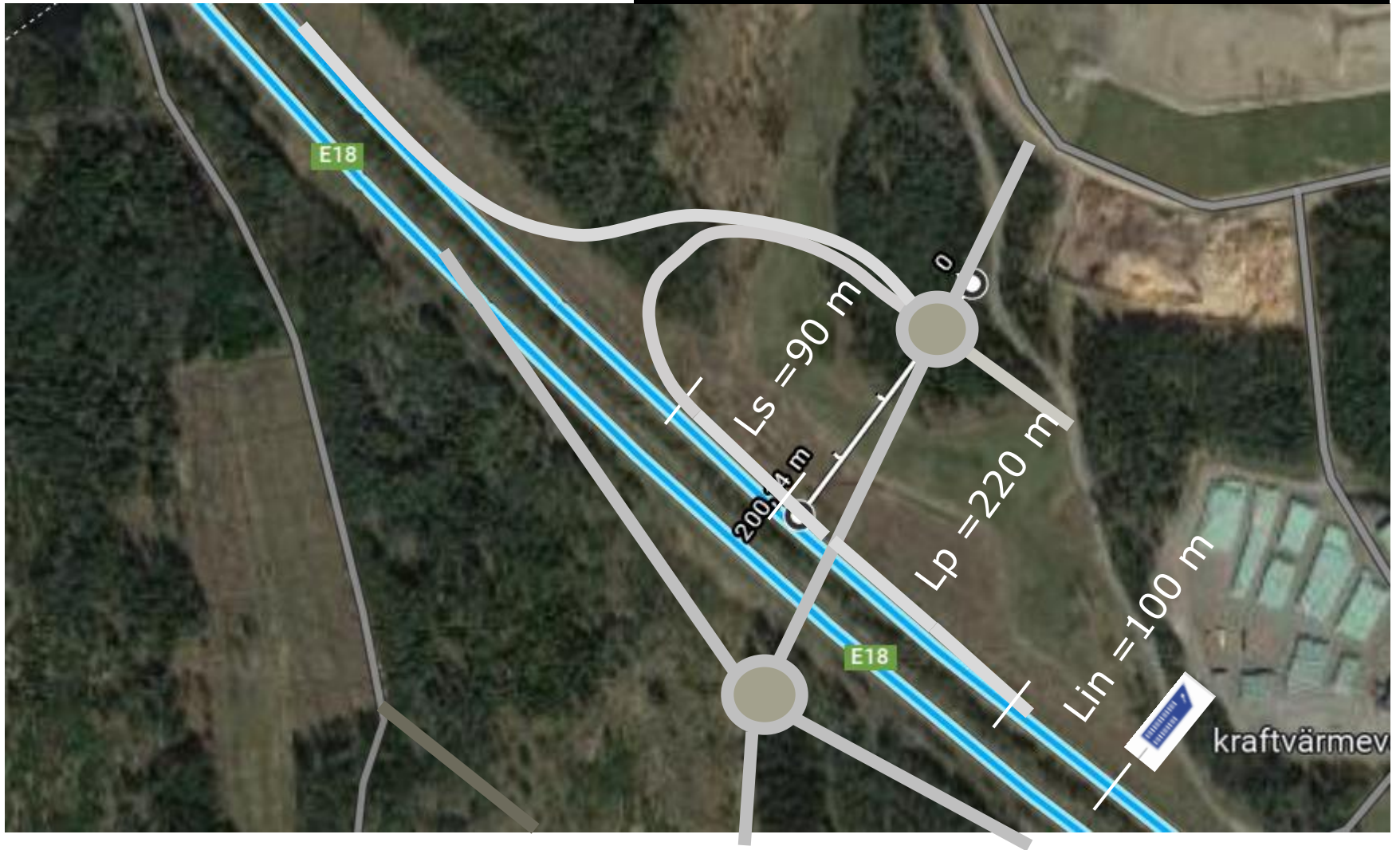
Ny trafikplats

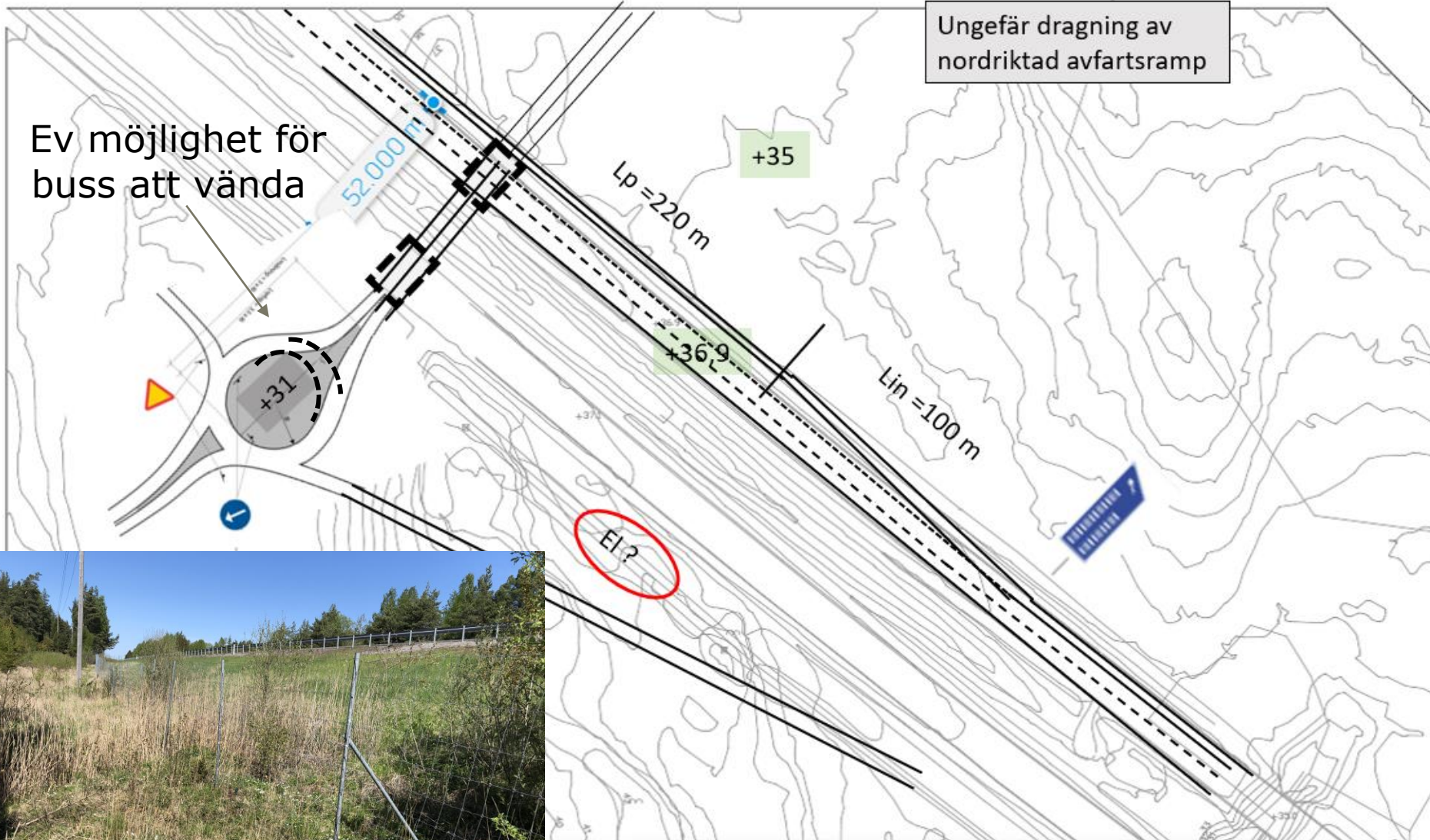


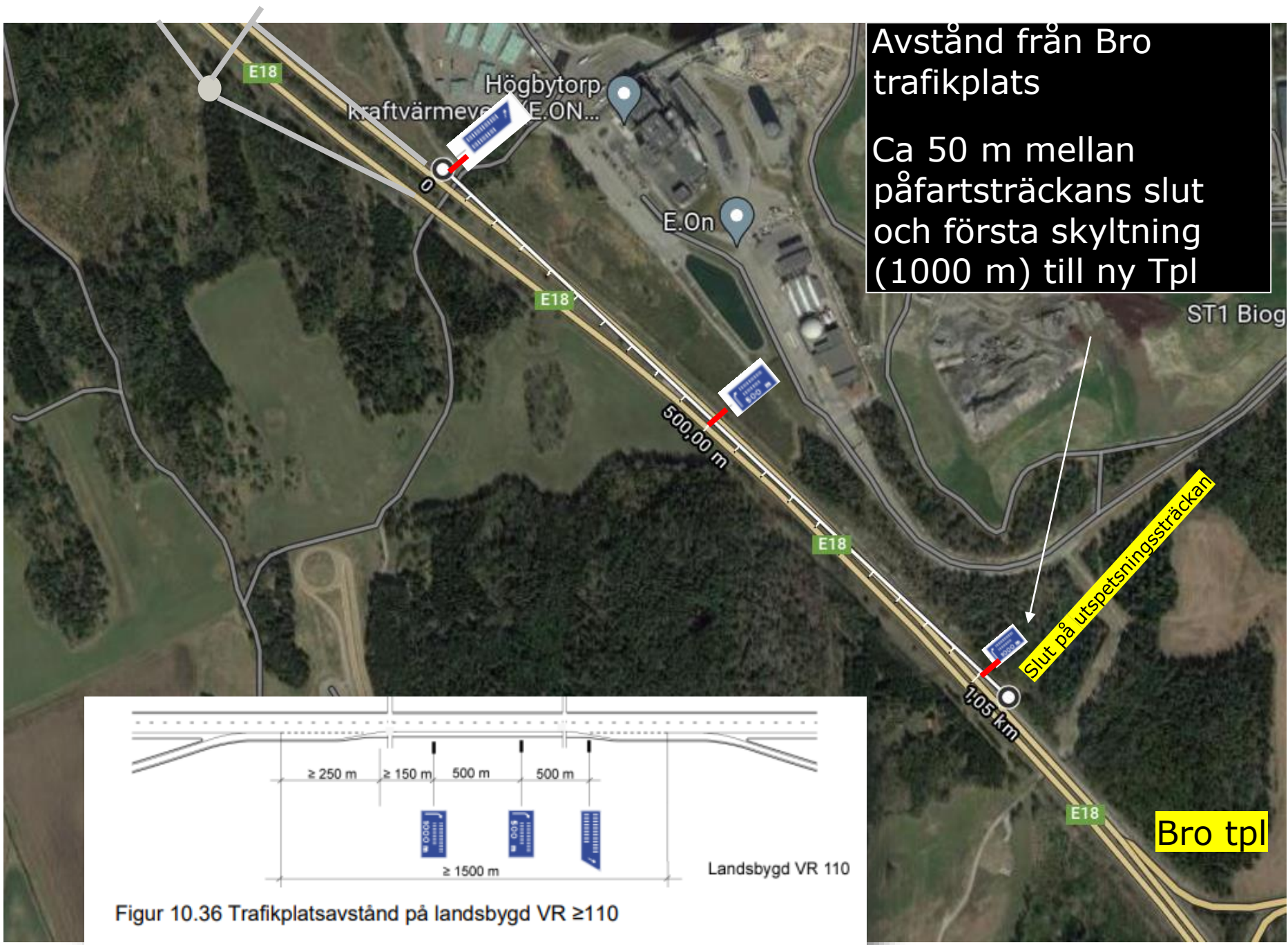
Byts till färgbild



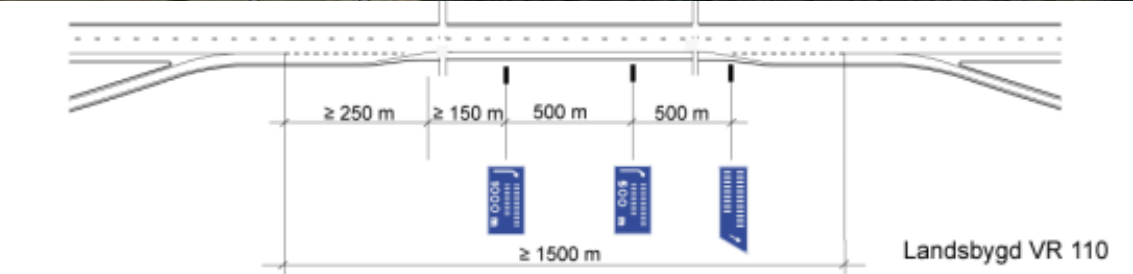
Förslag till utformning med klöverblad på norra sidan.





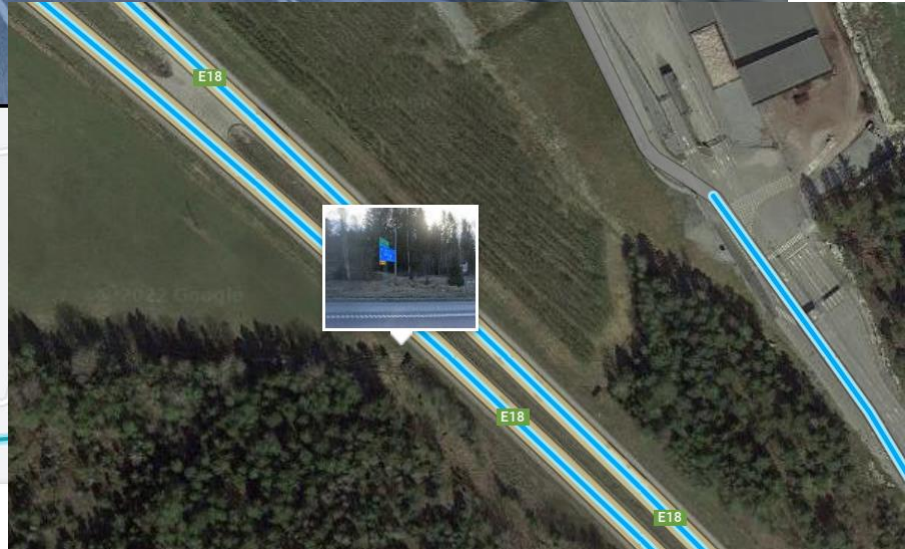
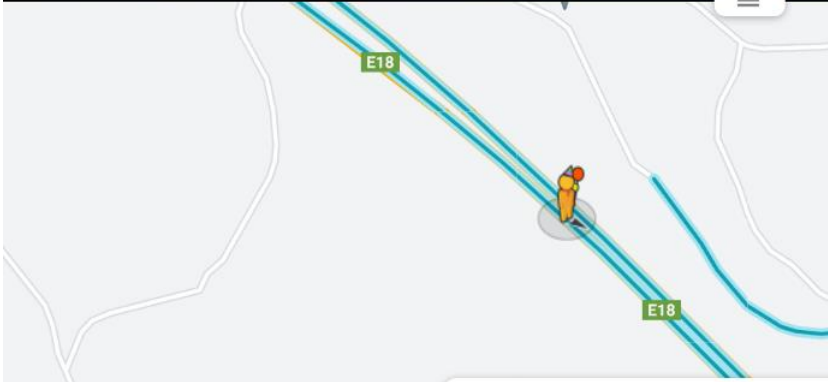


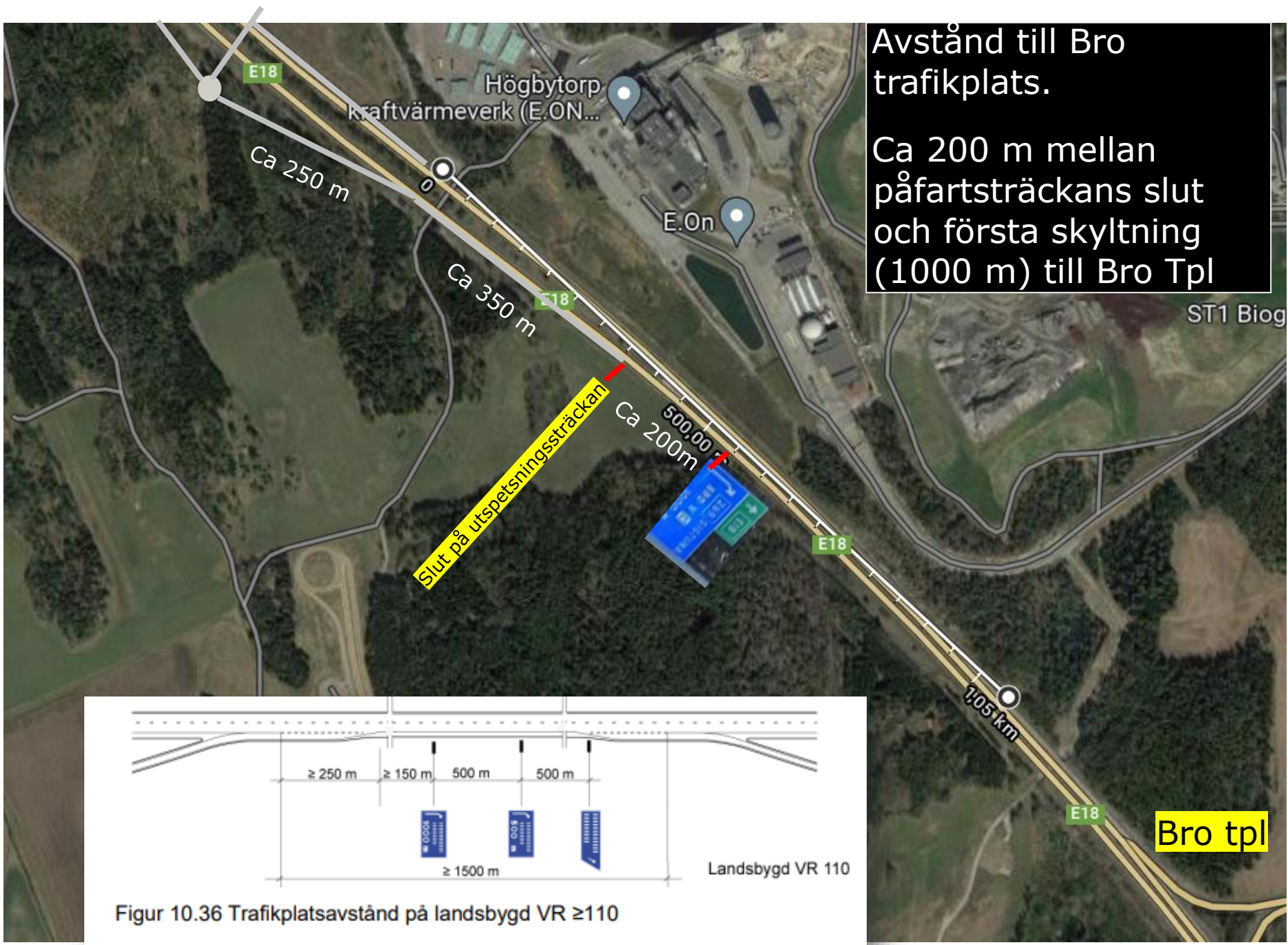
Avstånd från Bro trafikplats
Ca 50 m mellan påfartsträckans slut och första skyltning (1000 m) till ny Tpl



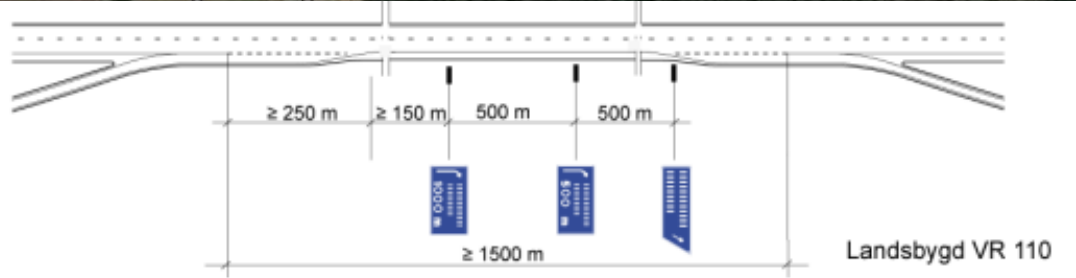
Figur 10.36 Trafikplatsavstånd på landsbygd VR ≥ 110

Avstånd till Bro trafikplats





Avstånd till Bro trafikplats.
Ca 200 m mellan påfartsträckans slut och första skyltning (1000 m) till Bro Tpl



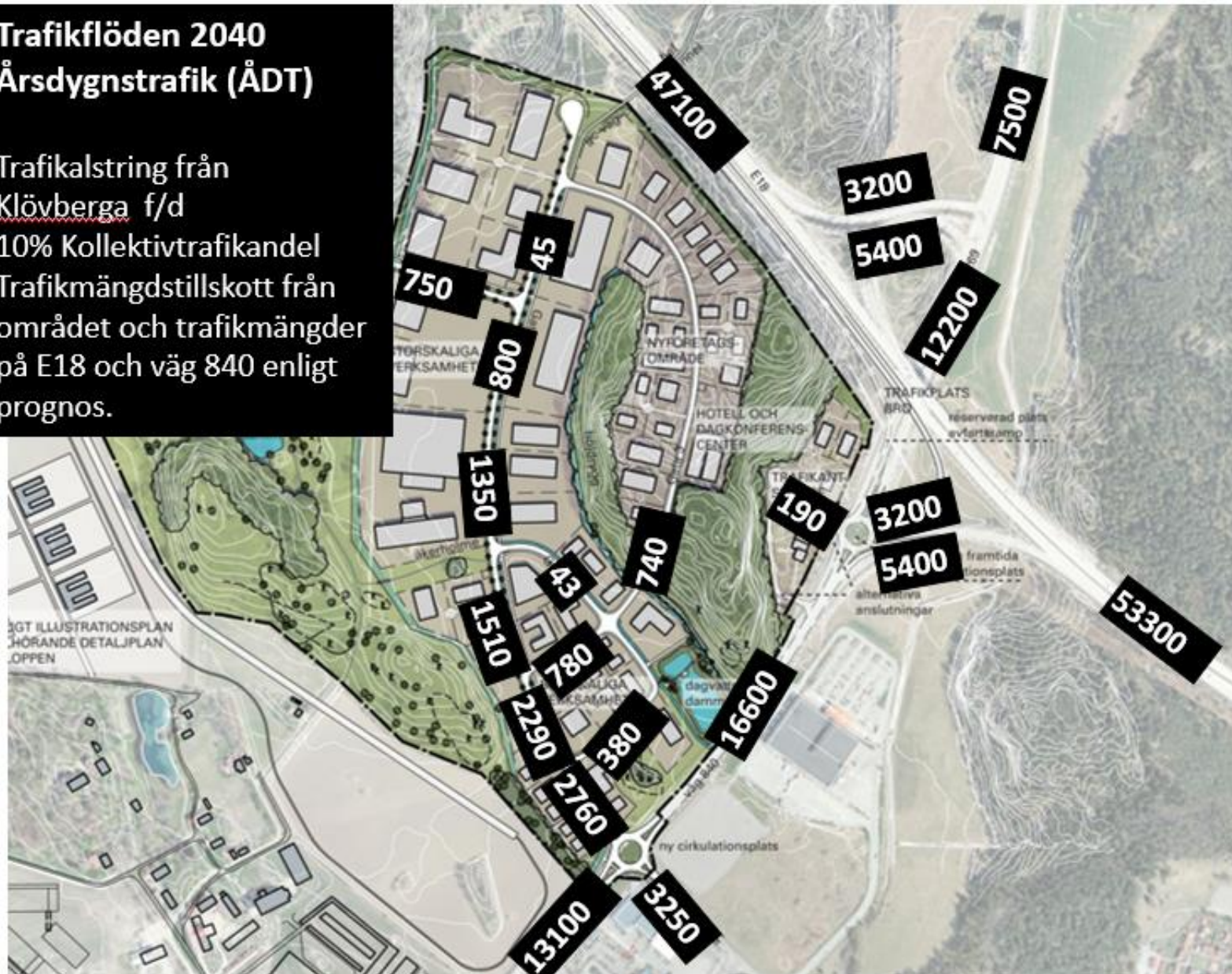
Figur 10.36 Trafikplatsavstånd på landsbygd VR ≥110

TRAFIKFLÖDEN ÅR 2040 ENL PM 21-02-15

10% KOLLEKTIVTRAFIKANDEL

Trafikflöden 2040 Årsdygnstrafik (ÅDT)

Trafikalstring från
Klövberga f/d
10% Kollektivtrafikandel
Trafikmängdstillskott från
området och trafikmängder
på E18 och väg 840 enligt
prognos.

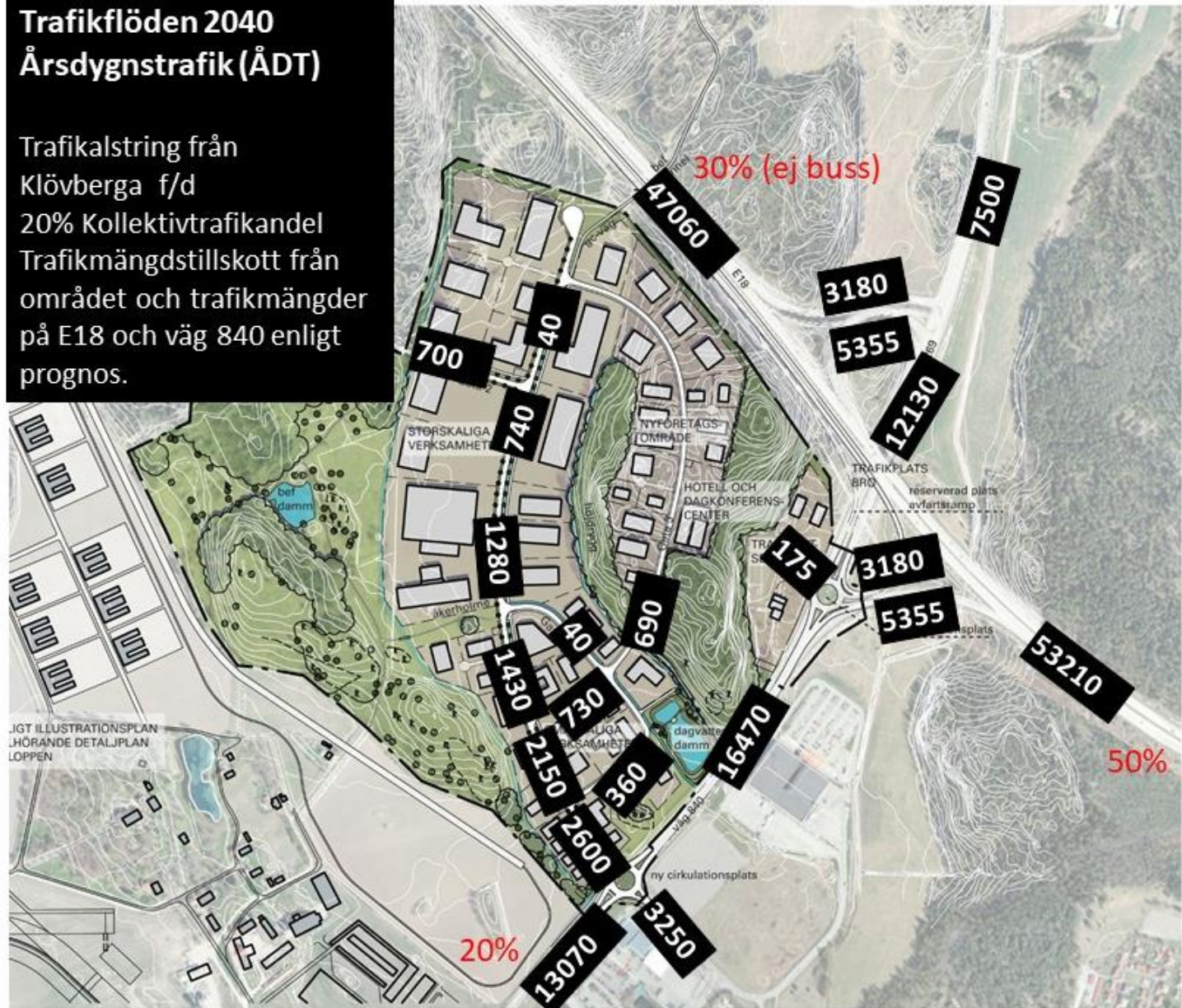


TRAFIKFLÖDEN ÅR 2040 ENL PM 21-02-15

20% KOLLEKTIVTRAFIKANDEL

Trafikflöden 2040 Årscygnstrafik (ÅDT)

Trafikalstring från
Klövberga f/d
20% Kollektivtrafikandel
Trafikmängdstillskott från
området och trafikmängder
på E18 och väg 840 enligt
prognos.



TRAFIKALSTRING ETAPP 3 (OMRÅDE 5)

GODSTRAFIK

The figures below provide expected truck and van movements during operation for each day of the week. Most time of the year, the traffic is normal. But in 6-8 weeks per year, peak traffic may occur. One truck/sprinter generates minimum two movements (the first when coming to the site and the second when leaving the site).

For the purpose of noise study calculations, truck/sprinter and swap body movements on the site must be also considered.

Normal movements	day	evening	night	total
	7.00 AM - 7.00 PM	7.00 PM - 11.00 PM	11.00 PM - 7.00 AM	full day
inbound - number of trucks per day	47	14	14	74
outbound - number of trucks per day	44	14	14	72
total number of trucks	91	28	28	146
add. outbound sprinter (SDD/Express) per day	61	19	19	100

246 transporter =
492 transportrörelser

Peak movements	day	evening	night	total
	7.00 AM - 7.00 PM	7.00 PM - 11.00 PM	11.00 PM - 7.00 AM	full day
inbound - number of trucks per day	47	24	24	95
outbound - number of trucks per day	44	22	22	88
total number of trucks	91	46	46	183
add. outbound sprinter (SDD/Express) per day	61	31	31	142

325 transporter =
650 transportrörelser

500 transportrörelser

TRAFIKALSTRING ETAPP 3 (OMRÅDE 5)

PERSONTRAFIK

Per VMD två skift med 1000 personer i varje skift.

20 % kollektivtrafikandel

Kollektivtrafik (buss) 200 pe x 4 = 800 pe/VMD

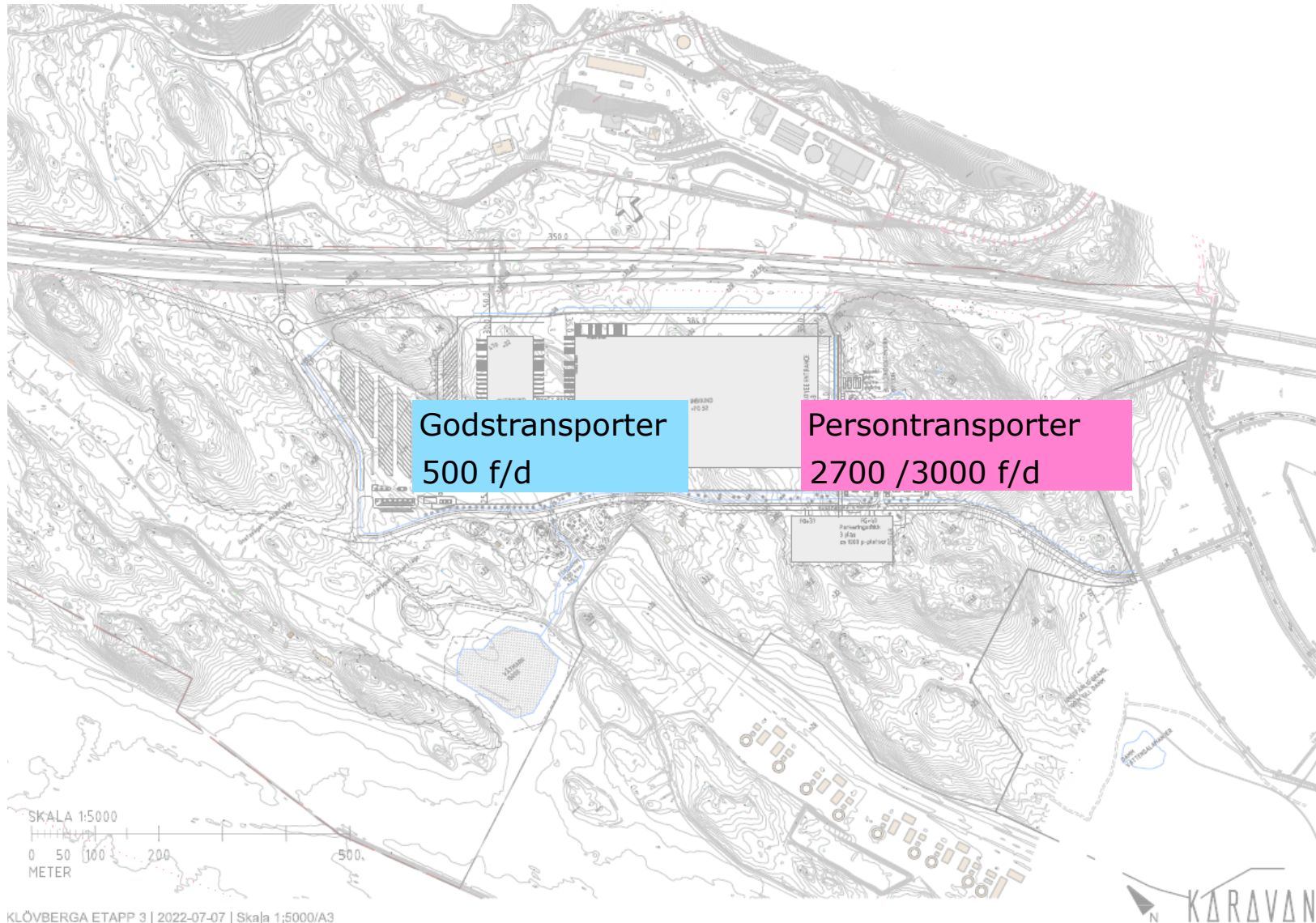
Biltrafik 1,2 pe/bil (viss samåkning) 800 x 4/1,2 = 2700 f/VMD

10 % kollektivtrafikandel

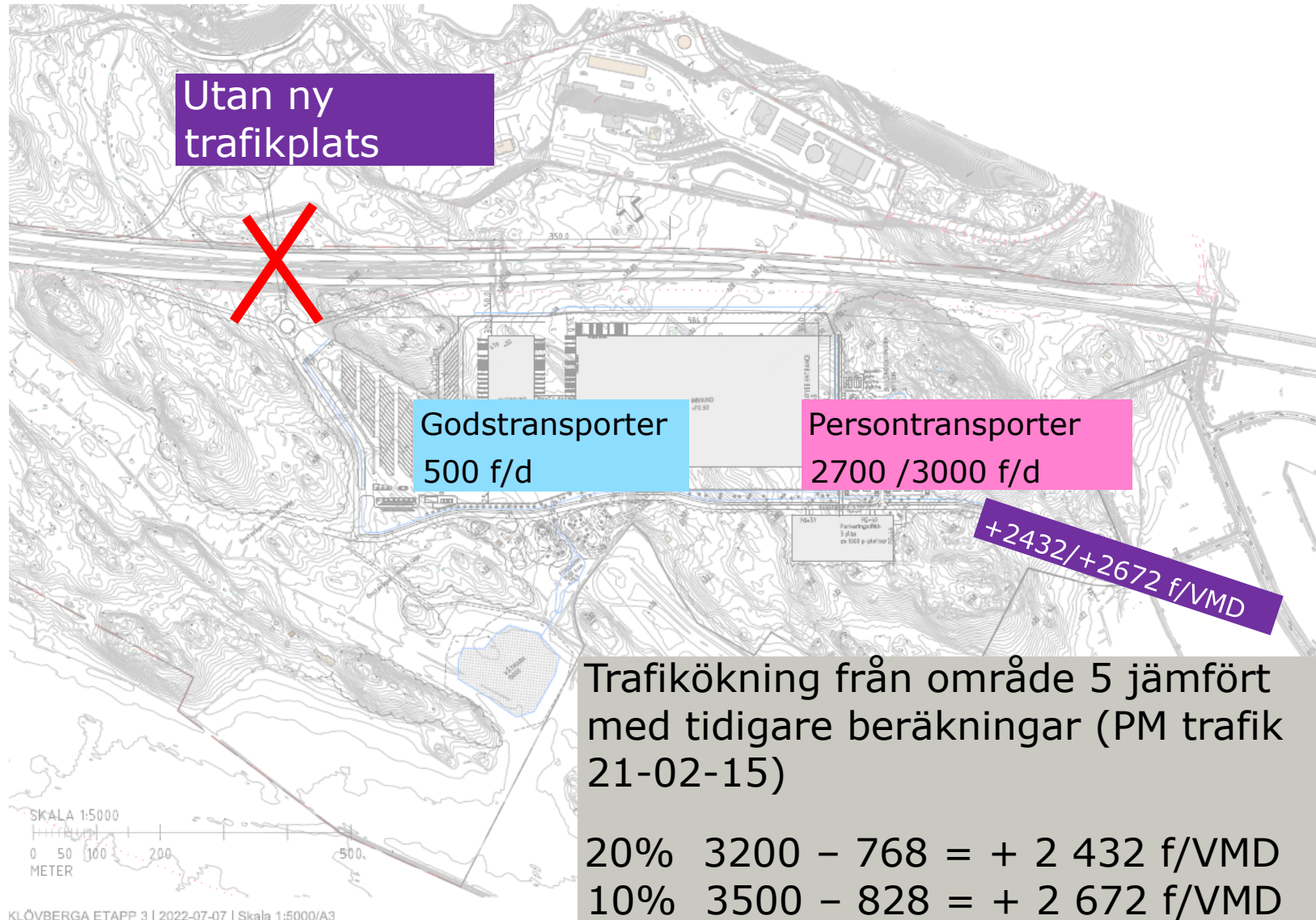
Kollektivtrafik (buss) 100 pe x 4 = 400 pe/VMD

Biltrafik 1,2 pe/bil (viss samåkning) 900 x 4/1,2 = 3000 f/VMD

TRAFIKALSTRING ETAPP 3

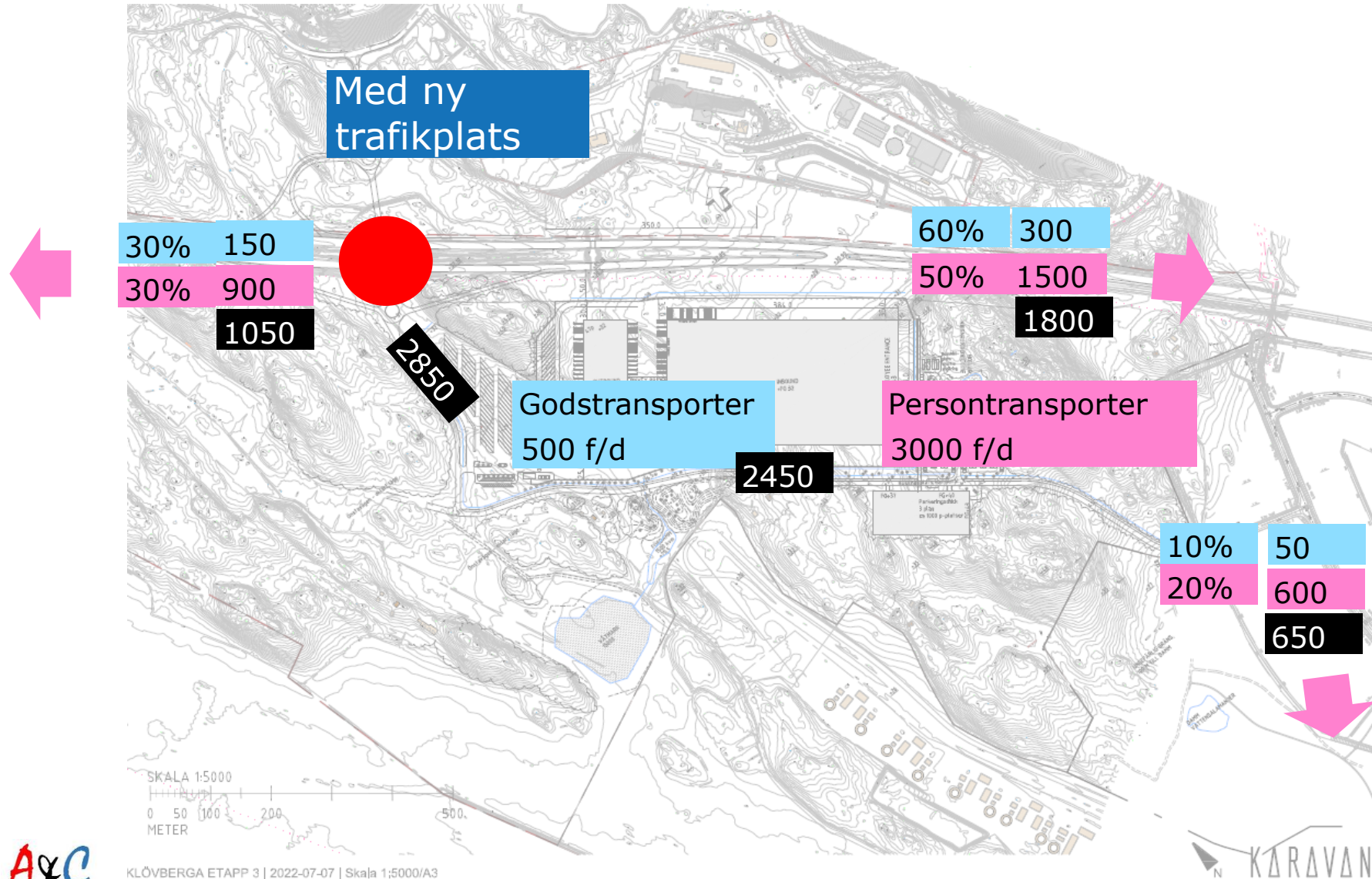


TRAFIKALSTRING ETAPP 3



KLÖVBERGA ETAPP 3 | 2022-07-07 | Skala 1:5000/A3

TRAFIKALSTRING ETAPP 3 (10% KOLL)



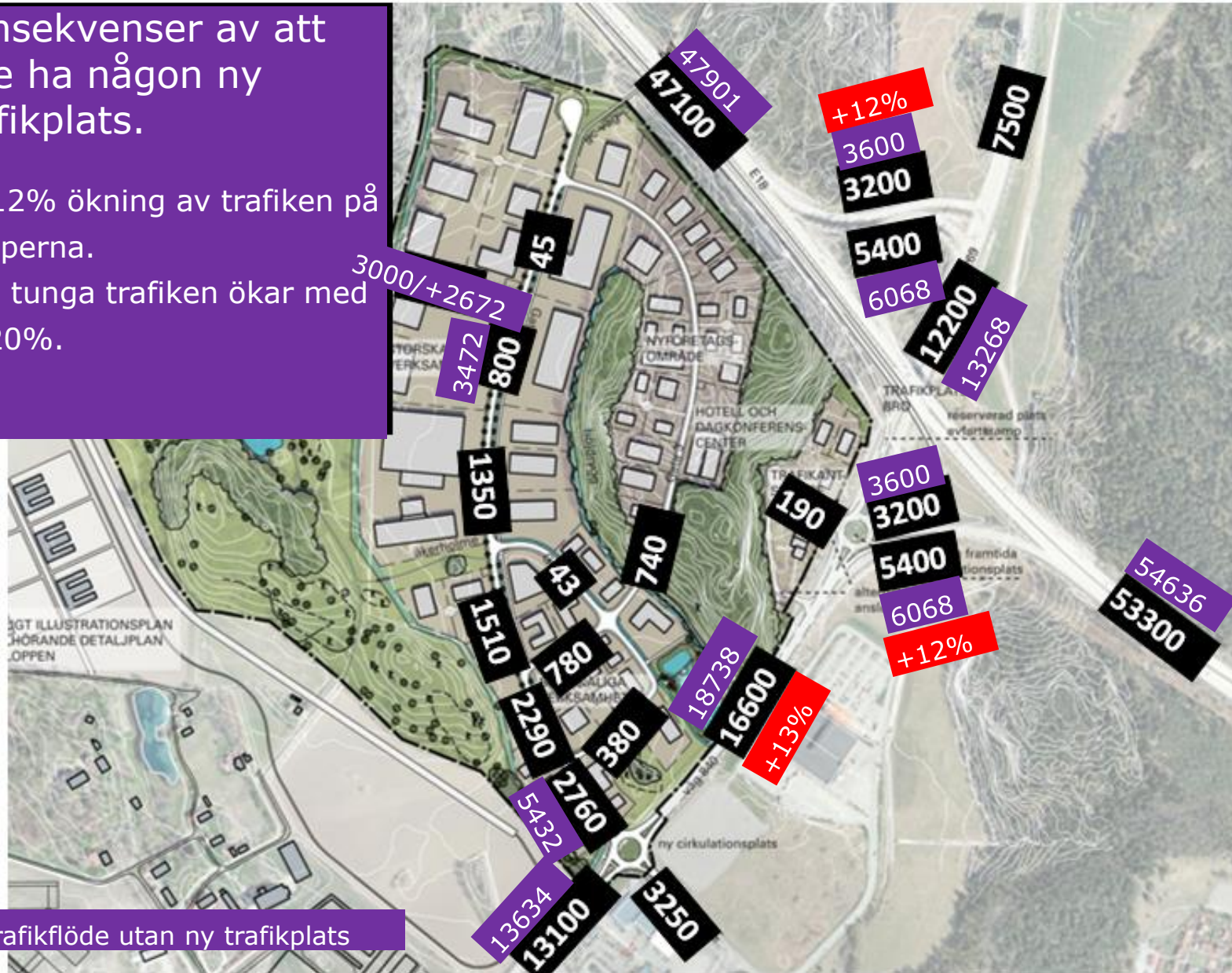
TRAFIKFLÖDEN ÅR 2040

10% KOLLEKTIVTRAFIKANDEL

Konsekvenser av att inte ha någon ny trafikplats.

Ca 12% ökning av trafiken på ramperna.

Den tunga trafiken ökar med ca 20%.



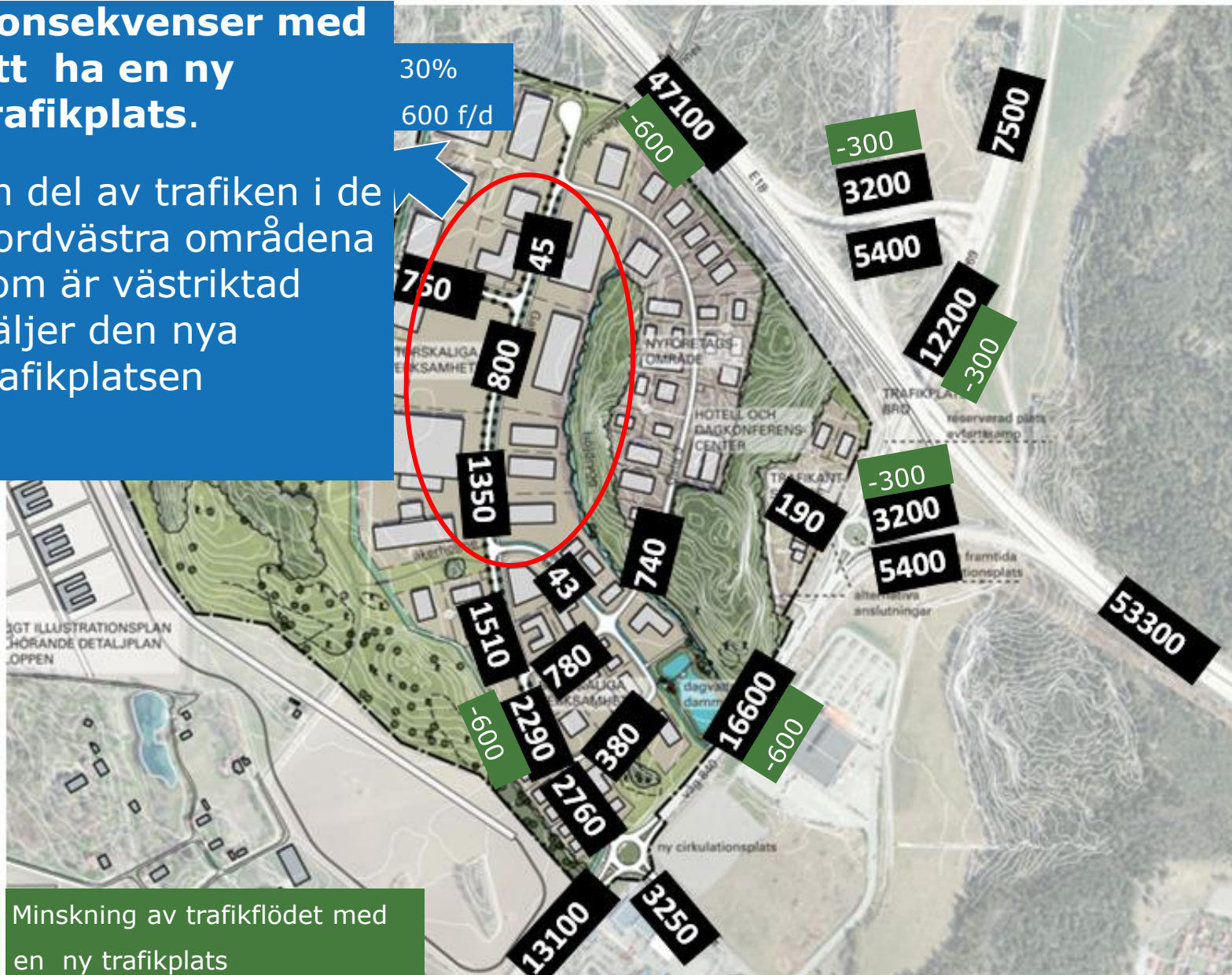
TRAFIKFLÖDEN ÅR 2040

10% KOLLEKTIVTRAFIKANDEL

Konsekvenser med att ha en ny trafikplats.

En del av trafiken i de nordvästra områdena som är västriktad väljer den nya trafikplatsen

30%
600 f/d



Minskning av trafikflödet med en ny trafikplats

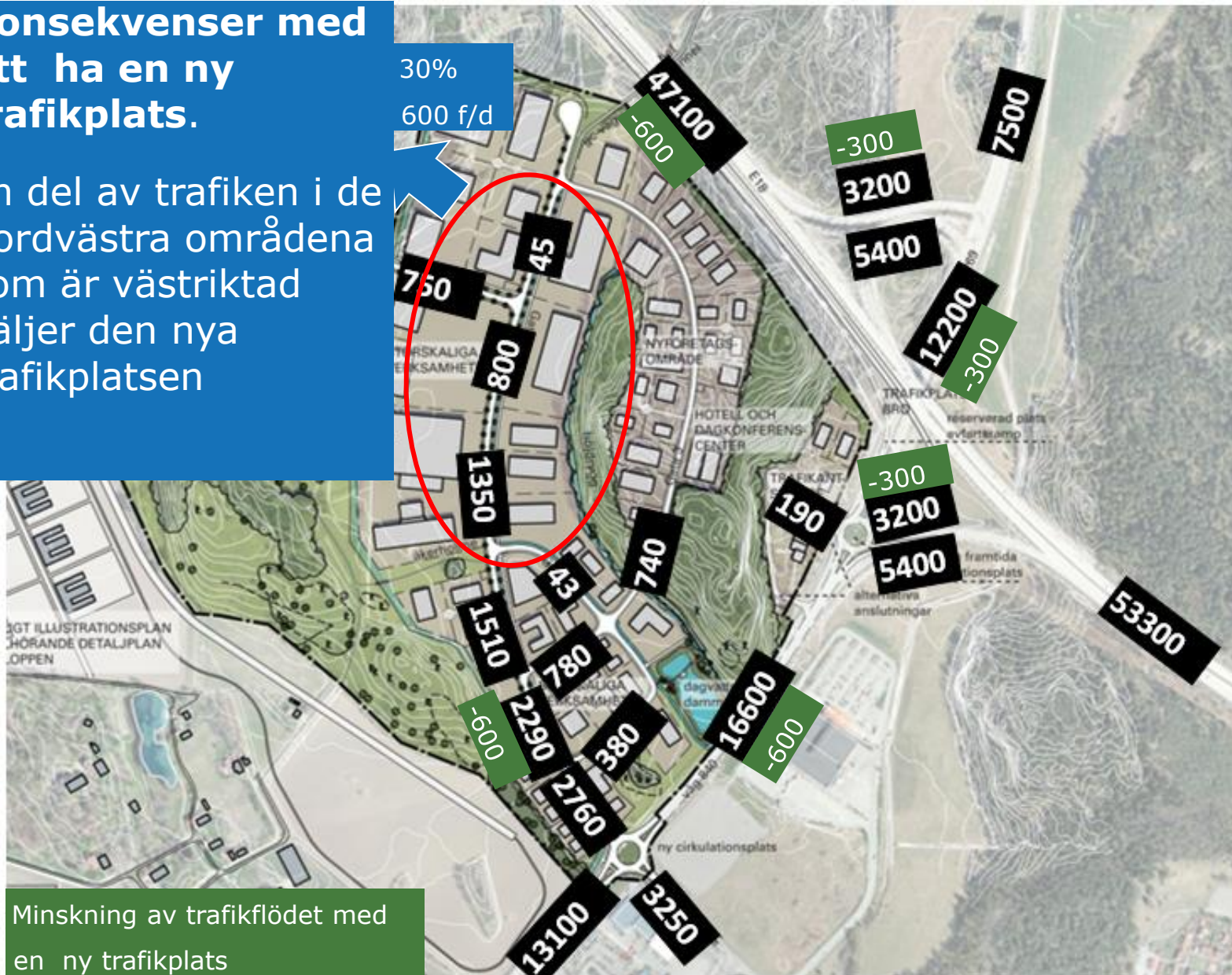
TRAFIKFLÖDEN ÅR 2040

10% KOLLEKTIVTRAFIKANDEL

Konsekvenser med att ha en ny trafikplats.

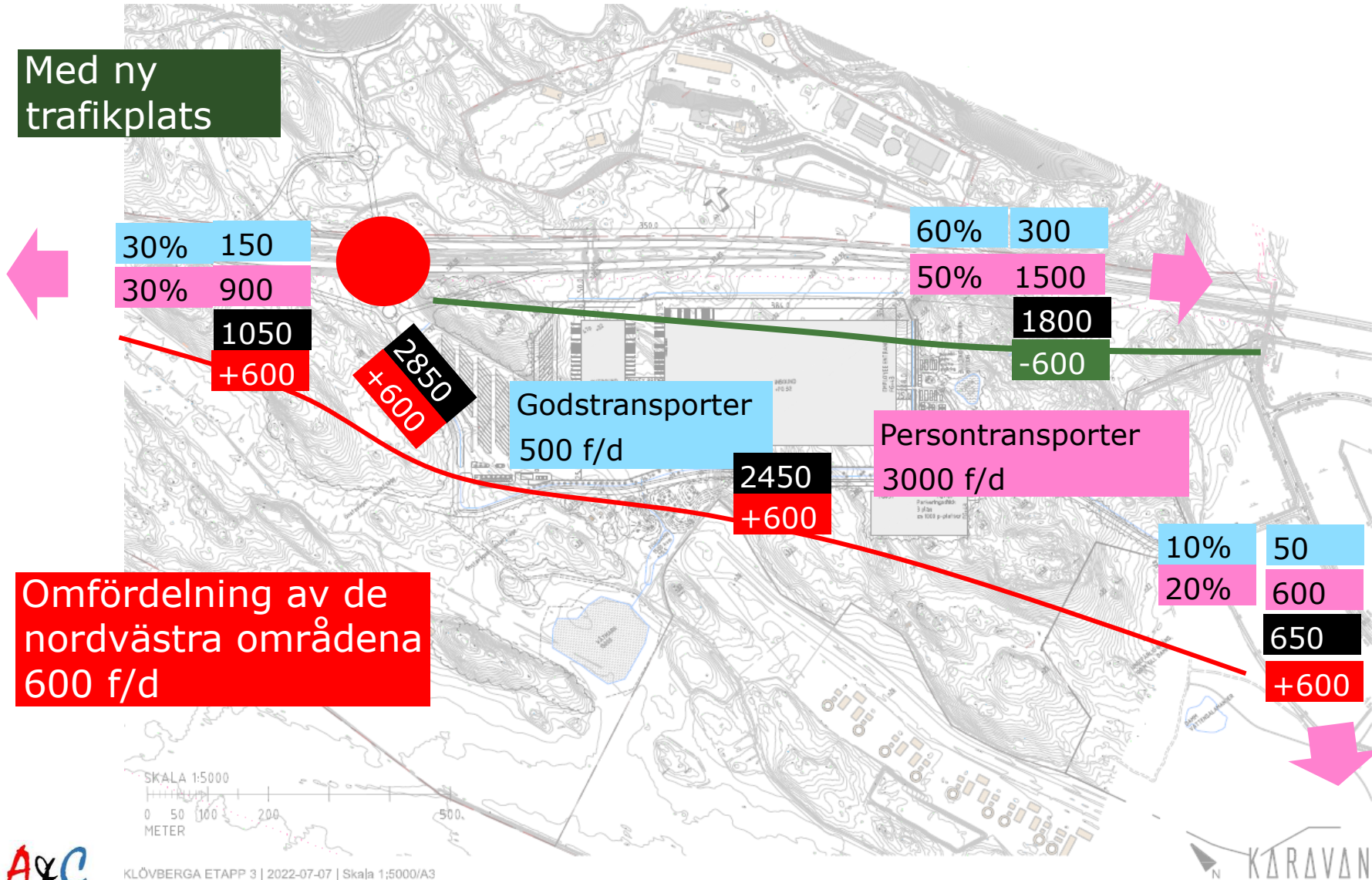
En del av trafiken i de nordvästra områdena som är västriktad väljer den nya trafikplatsen

30%
600 f/d



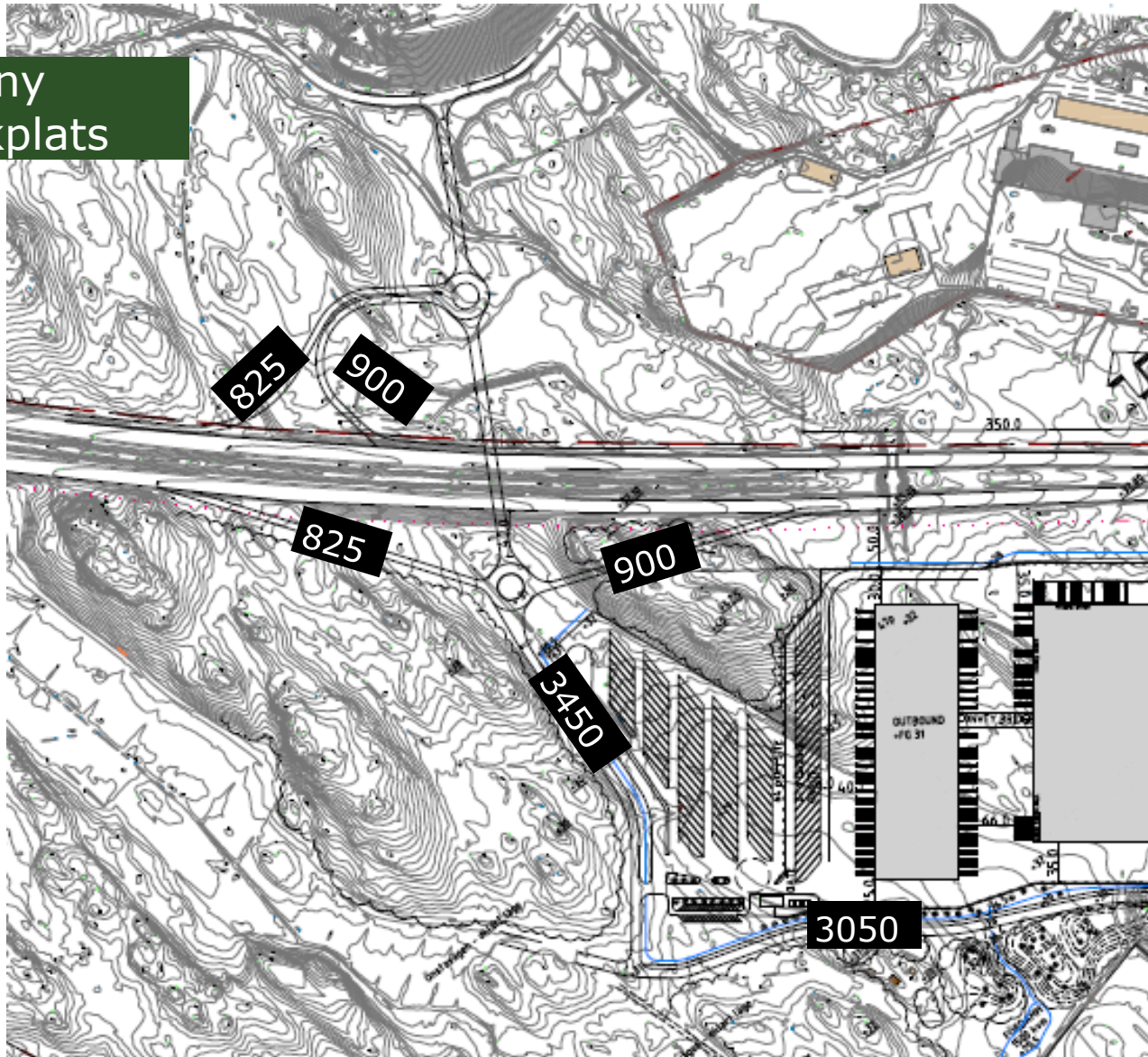
TRAFIKALSTRING ETAPP 3 (10% KOLL)

Med ny trafikplats



TRAFIKALSTRING ETAPP 3 (10% KOLL)

Med ny trafikplats

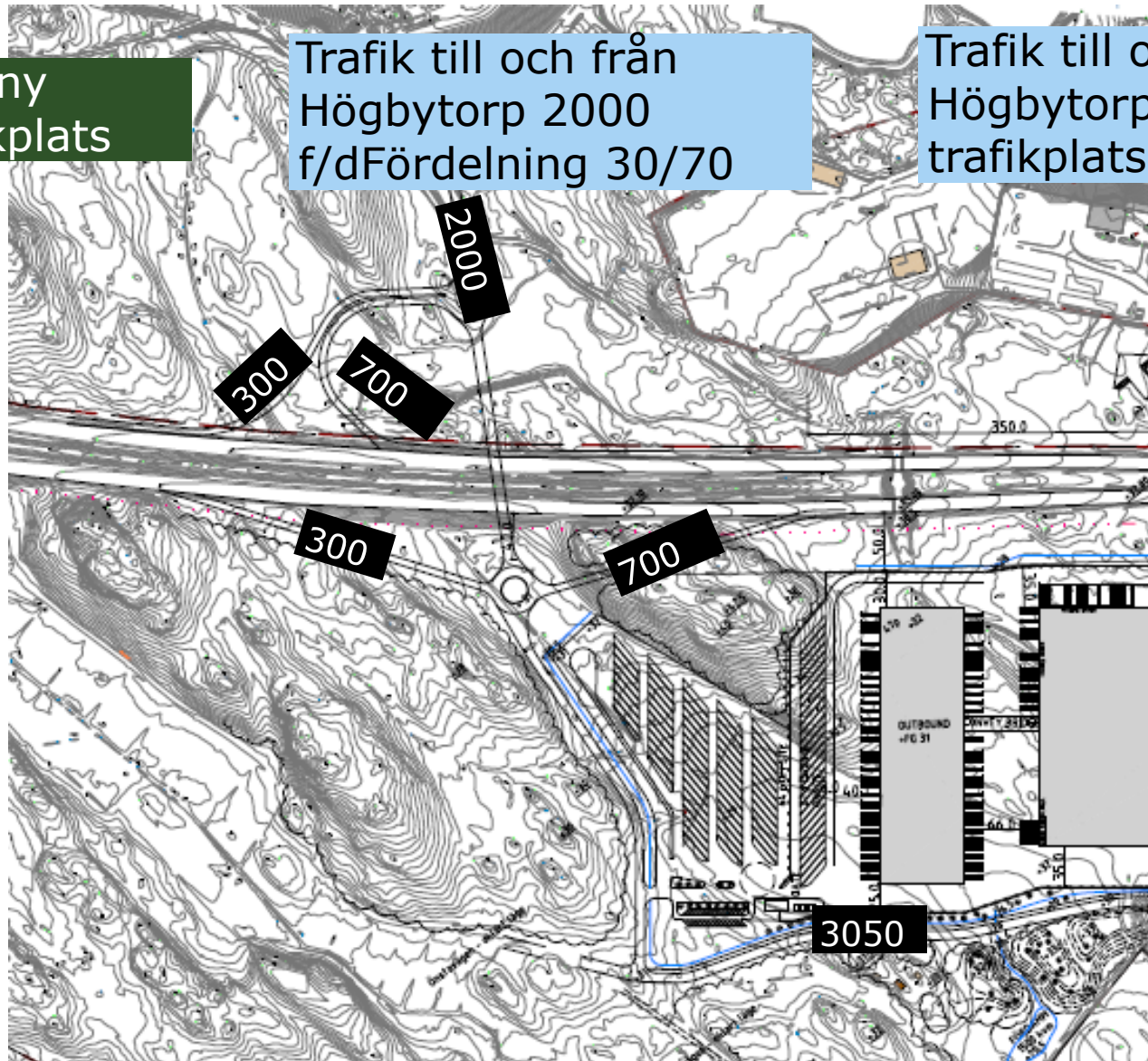


TRAFIKALSTRING ETAPP 3 (10% KOLL)

Med ny trafikplats

Trafik till och från Högbytorp 2000 f/d
Fördelning 30/70

Trafik till och från Högbytorp via Bro trafikplats 600 f/d

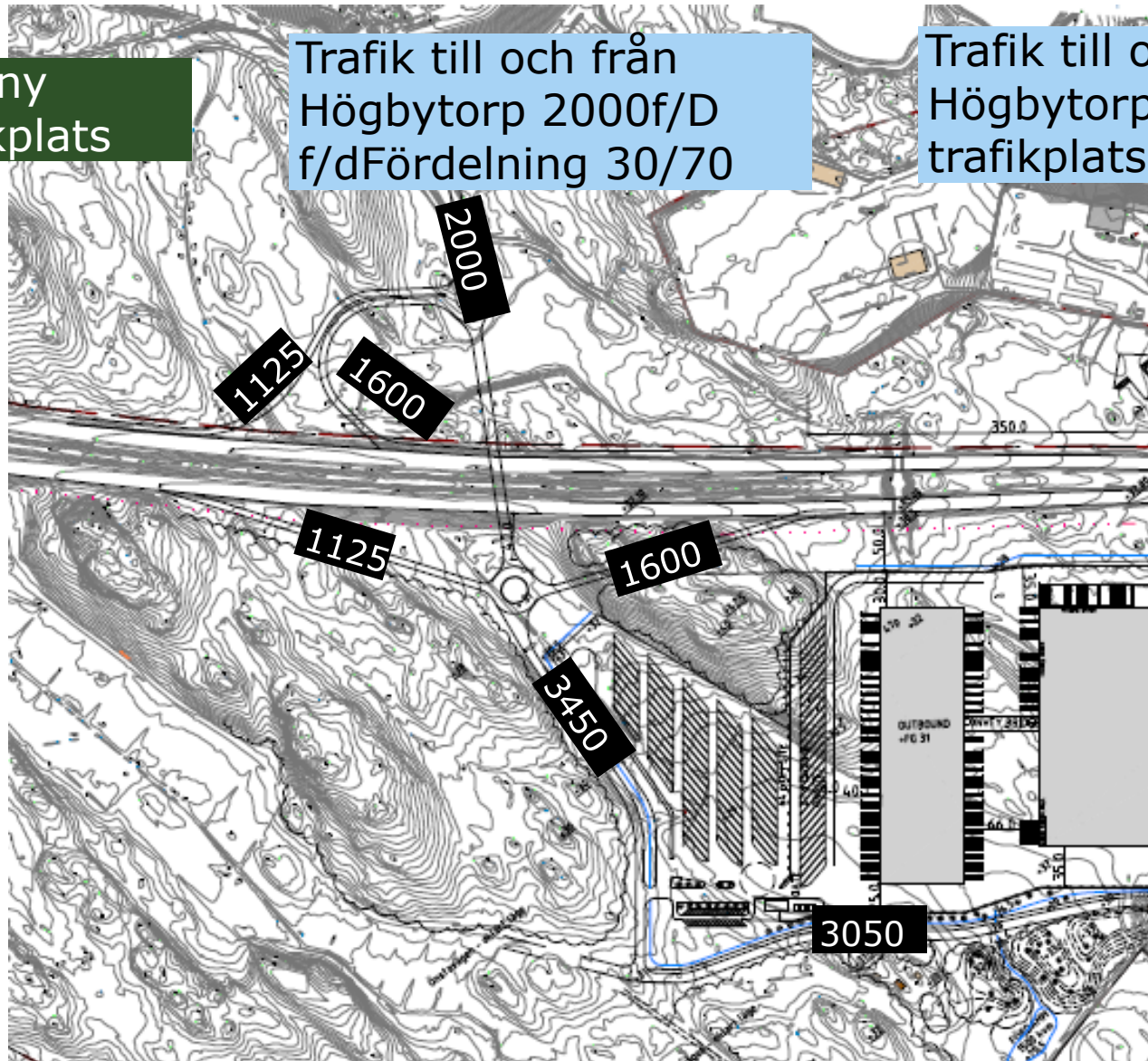


TRAFIKALSTRING ETAPP 3 (10% KOLL)

Med ny trafikplats

Trafik till och från Högbytorp 2000f/D
f/dFördelning 30/70

Trafik till och från Högbytorp via Bro trafikplats 600 f/d



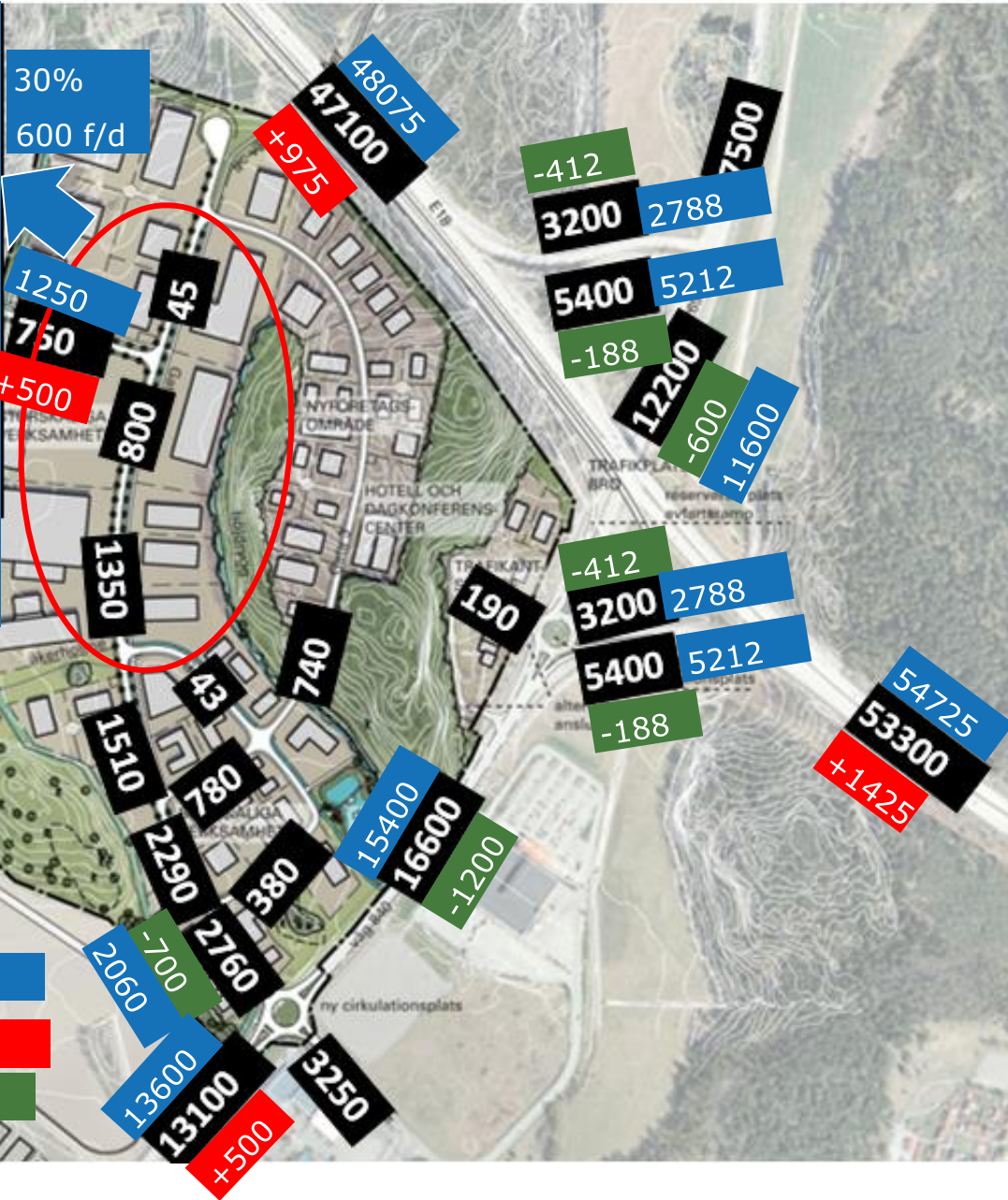
TRAFIKFLÖDEN ÅR 2040

10% KOLLEKTIVTRAFIKANDEL

Konsekvenser i Bro trafikplats med att ha en ny trafikplats vid Klövberga

Effekt av Klövberga

Trafikflödet på väg 840 minskar med ca 7% norr om korsningen med Klövbergavägen.



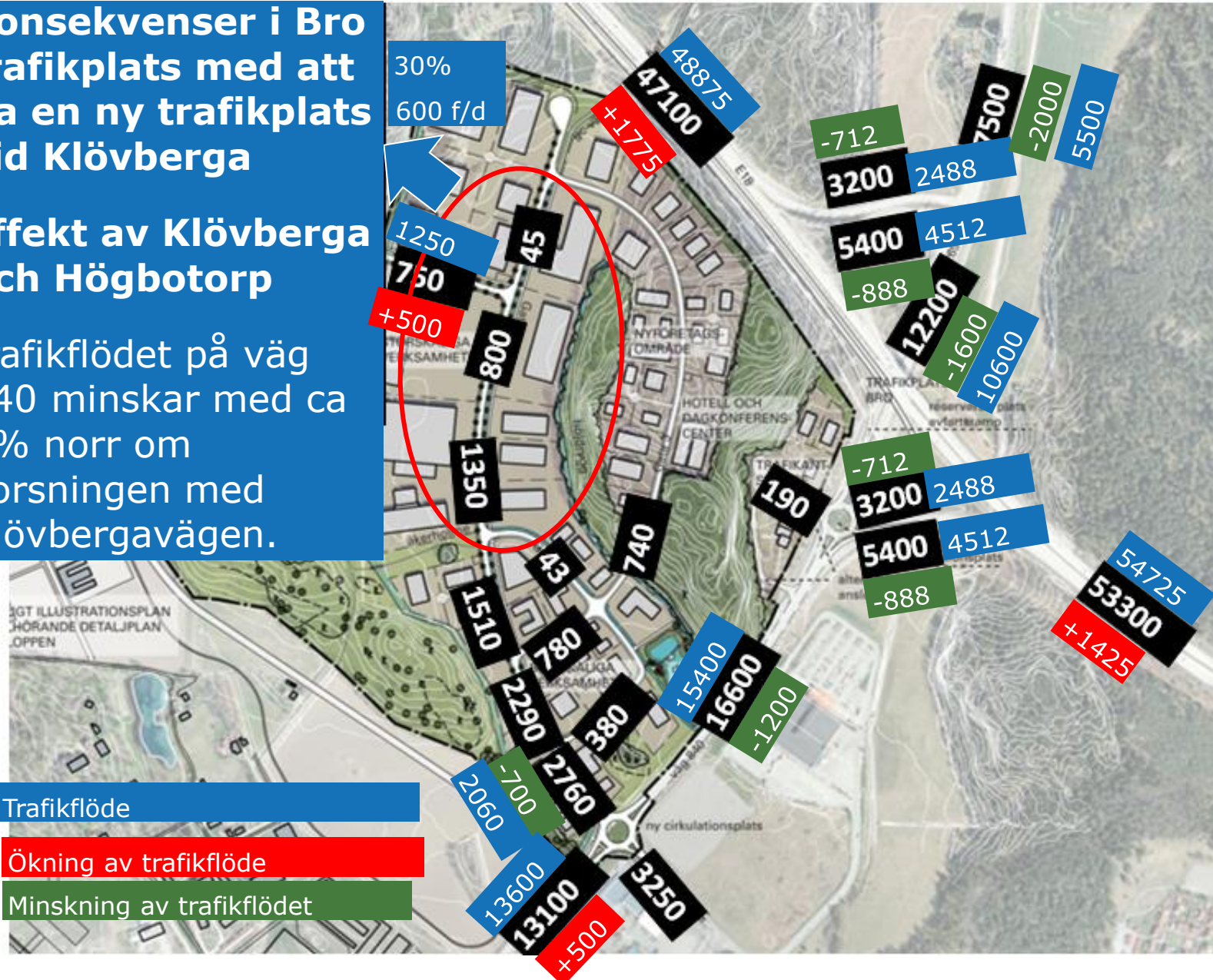
TRAFIKFLÖDEN ÅR 2040

10% KOLLEKTIVTRAFIKANDEL

Konsekvenser i Bro trafikplats med att ha en ny trafikplats vid Klövberga

Effekt av Klövberga och Högbotorp

Trafikflödet på väg 840 minskar med ca 7% norr om korsningen med Klövbergavägen.



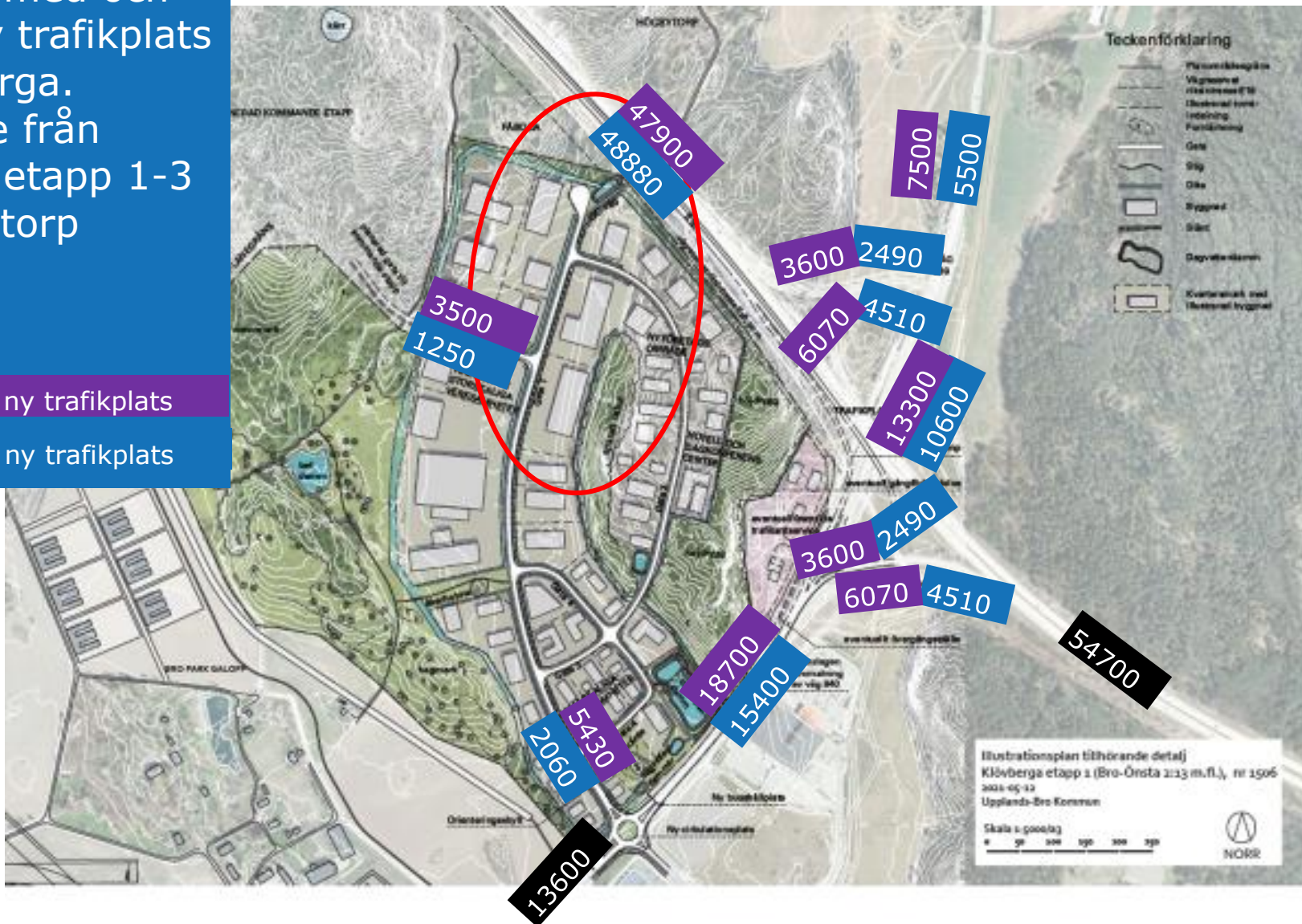
TRAFIKFLÖDEN ÅR 2040

10% KOLLEKTIVTRAFIKANDEL

Skillnaden i Bro trafikplats med och utan en ny trafikplats vid Klövberga. Trafik både från Klövberga etapp 1-3 och Högbytorp

Trafikflöde utan ny trafikplats

Trafikflöde med ny trafikplats



TRAFIK KONSEKVENSER

- Område 5 bedöms alstra en trafikmängd av 3500 f/d med 10% kollektivtrafikandel. Andelen tung trafik är ca 15%.
- **Utan en ny trafikplats**
Område 5 har tidigare beräknats alstra 750 fordon/ÅDT. Den nya exploateringen leder därför till en ökning med ca 2 670 f/d. Detta leder till en ökad belastning i anslutning till korsningen med väg 840 från 2 760 f/ÅDT till 5 430 f/d. Detta är en fördubbling och påverkar korsningens kapacitet. Av dessa utgör också 500 f/d ökad tung trafik från område 5. Trafiken på väg 840 liksom på ramperna i Bro trafikplats ökar med ca 12%

TRAFIK KONSEKVENSER

- **Med en ny trafikplats**

- **Klövberga**

Större delen av trafiken från område 5 kommer att använda den nya trafikplatsen. Detta avlastar Klövbergavägen, väg 840 och ramperna i Bro trafikplats. Dessutom kommer sannolikt den norra delen av etapp 1 och 2 som har målpunkter västerut att använda den nya trafikplatsen vilket också avlastar Bro trafikplats.

Skillnaden i trafikflöde på Klövergavägen i anslutning till väg 840 är ungefär det dubbla med trafikplats jämfört med utan.

Skillnaden i trafikflöde på väg 840 norr om korsningen med Klövbergavägen är 18 700 f/d jämfört med 15 400 f/d med trafikplats dvs 20% skillnad.

TRAFIK KONSEKVENSER

- **Med en ny trafikplats**

- **Högbytorp**

Högbytorp bedöms alstra 2600 f/d år 2040.

Av dessa bedöms 2000 f/d nyttja den nya trafikplatsen.

Detta innebär en avlastning av Bro trafikplats med 2000 f/d från Högbytorp.

Totalt

Totalt minskar belastningen på ramperna i Bro trafikplats (år 2040) med ca 20%

Från 17 200 f/d till 14 000 f/d

SLUT