

## BILAGA 2.

### Rödlistade och skyddade arter

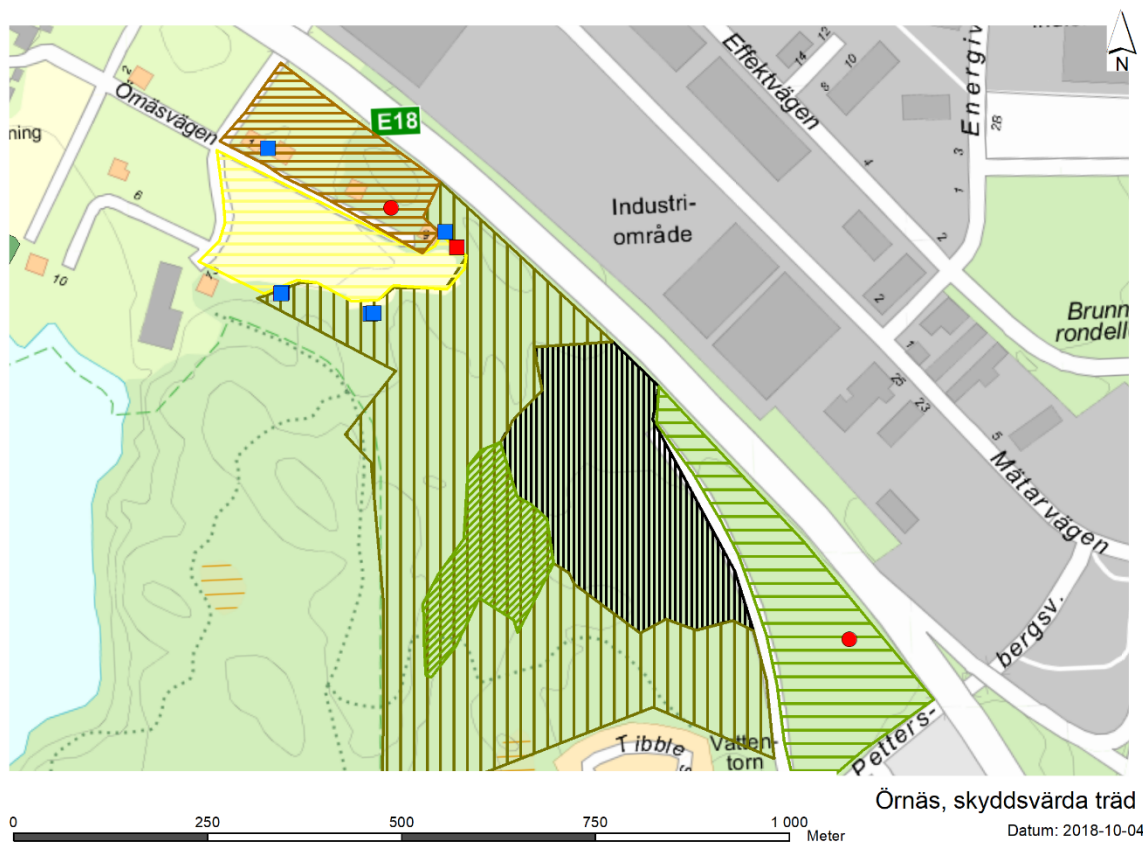


Figur 1. Geografisk lokaliseringskartor av rödlistade arter (röda punkter) och fridlysta art (blå punkt) i utredningsområdet (streckad yta med områdesindelning, se huvudrapport).

## Skyddsvärda träd

Tabell 1. Observationer av skyddsvärda och grova träd i inventerat utredningsområde. Diameter i brösthöjd (DBH) mättes på dem träd som var tillgängliga. En asterisk (\*) markerar jätteträd, enligt Skogsstyrelsens definition (Skogsstyrelsen, 2014). Geografisk position visas i Figur 2.

ID	Område	Trädart	DBH	Kommentar
ObjP1	1	Ask	>40 (uppskattad)	Identifierad på håll eftersom de står på tomtmark.
ObjP2	1	Tall	>60 (uppskattad)	Två grova tallar. Identifierade på håll eftersom de står på tomtmark.
ObjP3	3	Ek	125*	Delvis solbelyst, relativt frivuxen. Rikt bevuxen med lavar (bl.a. knappnåslavar) och ticka (art ej identifierad).
ObjP4	3	Tall	87	Lavbeklädd stam.
ObjP5	3	Tall	91	Med s.k. pansarbark
ObjP6	3	Sälg	64	
ObjP7	3	Sälg	76	Med hålighet på stam
ObjP8	3	Tall	70	Vidkronig
ObjP9	4	Ask	29, 43	2 st äldre askar, varav en tvåstammig



Figur 2. Geografisk lokalisering av skyddsvärda träd (blå fyrkanter), jätteträdet (röd fyrkant) i utredningsområdet (streckad yta med områdesindelning, se huvudrapport).