

Läs alla handlingar! (uppdaterad 2018-02-09)

Detaljplaneförslaget består av flera handlingar:

- Underrättelse (följebrev)
- Beslut
- Plankarta
- Planbeskrivning
- Genomförandebeskrivning
- Gestaltungsprogram
- Samrådsredogörelse
- Fastighetsförteckning
- Remisslista
- Utredningar

Handlingarna finns utställda i kommunhuset i Kungängen och i Brohuset i Bro centrum. Kopior kan beställas från kommunen.

Handlingarna finns också på kommunens webbplats:

www.upplands-bro.se/tibbleangen

Vad är en detaljplan?

En detaljplan är det juridiska dokument som reglerar hur mark och vattenområden får användas.

Hur en detaljplan tas fram regleras i plan- och bygglagen. Innan detaljplanen antas ska den samrådas och granskas av de som berörs av planen.

Vad menas med utställning?

Utställningens syfte är att visa det bearbetade planförslag som kommunen har för avsikt att anta och samtidigt ge berörda intressenter en sista möjlighet att lämna synpunkter.

Hur lämnar jag synpunkter?

Synpunkter ska komma in **senast tisdagen den 20 mars 2018**.

Den som inte senast under utställningstiden har lämnat någon skriftlig synpunkt på förslaget kan förlora rätten att överklaga beslut att anta planen.

Skicka dina synpunkter till:
kommunstyrelsen@upplands-bro.se
eller
Upplands-Bro kommun,
Kommunstyrelsen, 196 81 Kungsängen.

Vad händer sen?

Efter utställningen sammanställer vi synpunkterna i ett utlåtande. Förslaget får inte ändras väsentligt efter utställningen. Därefter kommer Kommunstyrelsen bereda ärendet inför beslut om antagande i Kommunfullmäktige. Efter att planen har antagits kan de som är berörda av förslaget och som yttrat sig senast under utställningsskedet, men inte blivit tillgodosedda, överklaga beslutet. Om ingen överklagar beslutet vinner planen laga kraft. När vi kommit så långt kan planen börja genomföras och det kan börja byggas.



Har du frågor?

Kontakta kommunen:
kommun@upplands-bro.se
08-581 690 00

Planarkitekt:
Madeleine Nilsson
Projektledare exploatering:
Johan Sjöstrand

Välkommen på Öppet hus

Under utställningstiden hålls Öppet hus i kommunhuset på Furuhallspan 1 i Kungsängen. Här får du möjlighet att ställa frågor och lämna förslag gällande detaljplanen till kommunens företrädare.

Måndag den 26 februari 2018 klockan 14-19
Tisdag den 13 mars 2018 klockan 15-20

Nytt förslag till detaljplan för Tibbleängen

Utställning pågår 20 februari 2018 – 20 mars 2018

KS 15/0024

Nu finns ett förslag för utställning

Kommunen har tagit fram ett förslag till detaljplan för en del av Gröna dalen i Kungsängen.

Planen tillåter flerbostadshus i maximalt fem våningar, småhus om maximalt två våningar och en förskola.

Syftet med planen

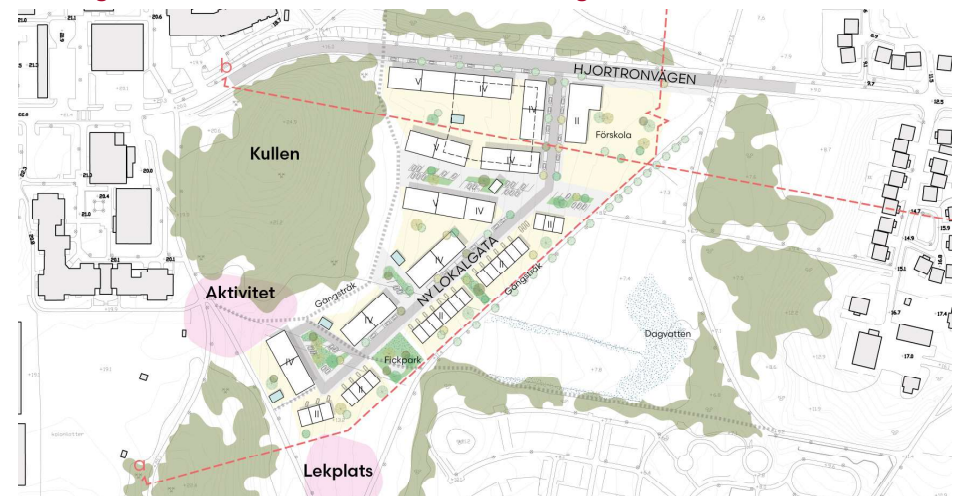
Syftet med detaljplanen är att skapa förutsättningar för uppförande av attraktiva bostäder samt en förskola i Kungsängen. Planen möjliggör också anläggning av dagvattendamm för omhändertagande av dagvatten.

Bostäder

Planförslaget består av blandad bebyggelse i form av flerbostadshus om maximalt fem våningar samt småhus/radhus om maximalt två våningar. Den lägre bebyggelsen placeras ner mot Gröna dalen och flerbostadshusen placeras upp mot kullen och längs med Hjortronvägen.

Öppet hus

Måndag 26 februari 2018 klockan 14-19 och tisdag 13 mars 2018 klockan 15-20



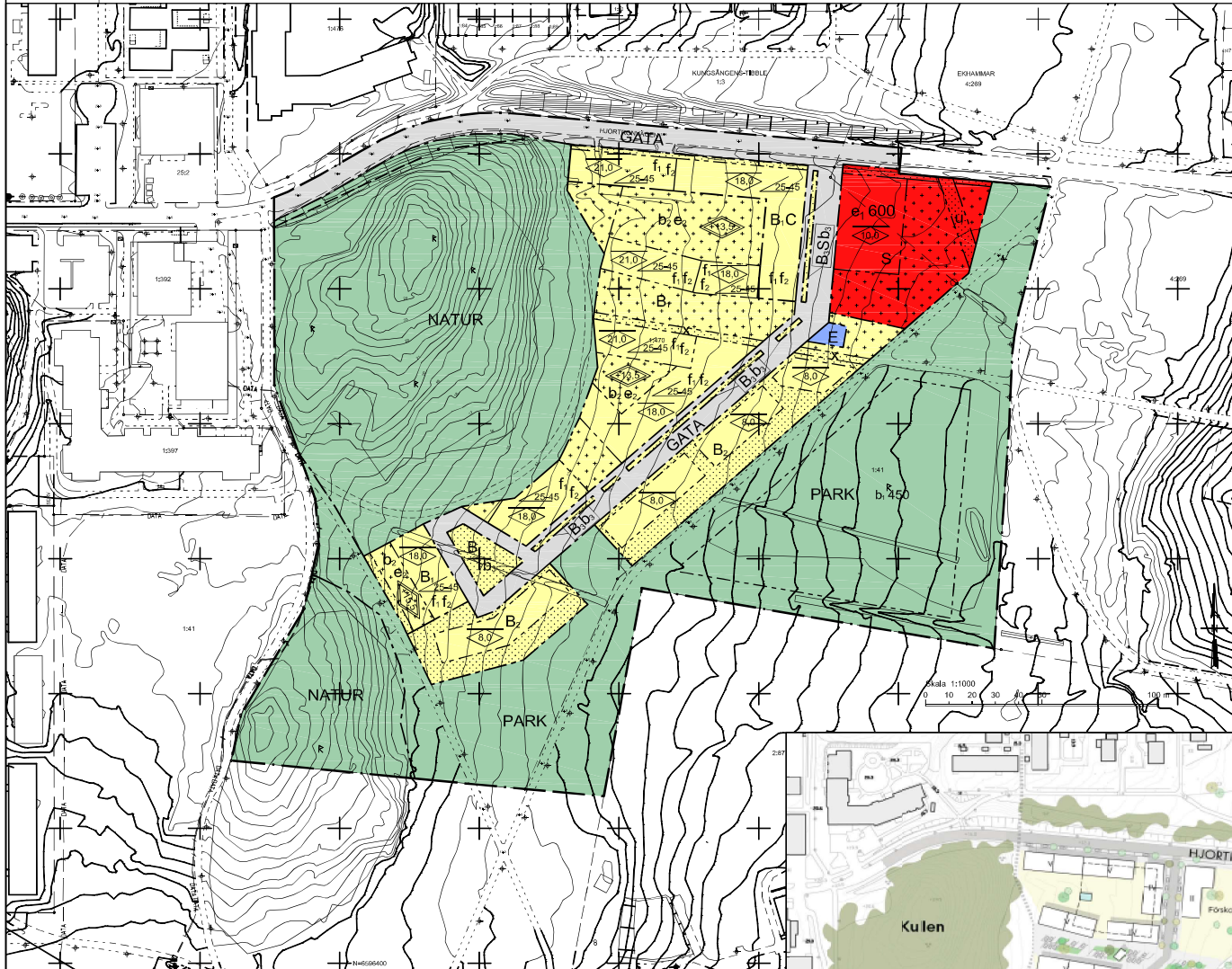
Illustrationsplan av Tengbom



Vy mot planområdet från Ekhammars gård, illustration av Tengbom

Förskola

Detaljplanen föreslår en förskola längs med Hjortronvägen. Byggnaden får maximalt vara två våningar. Förskolegården förläggs ut mot Gröna dalen där ytterligare lekplats planeras som kan nyttjas av såväl förskolan som allmänheten.



ILLUSTRATIONSPLAN



PLANBESTÄMMELSER

Följande gäller inom områden med nedanstående beteckningar. Endast angiven användning och utformning är tillåten. Där beteckning saknas gäller bestämmelser inom hela planområdet.

Gränser

- Planområdesgräns
- - - Användningsgräns
- · - · - · Egenskapsgräns

Användning av allmän platsmark med kommunalt huvudmannaskap

- GATA Gata
- PARK Park
- NATUR Natur

Användning av kvartersmark

- B₁ Bostäder
- B₂ Bostäder, Radhus, kedjehus eller småhus. Ej flerbostadshus.
- B₃ Bostadsparkering
- C Lokaler för centrumändamål får finnas i bottenvåning.
- E Tekniska anläggningar
- S Skola

Egenskapsbestämmelser för kvartersmark

e_1 0,000 Största byggnadsarea i kvadratmeter
 e_2 Komplementbyggnader får uppföras utöver angiven totalhöjd, på max 10 % av ytan och med högsta nockhöjd 3,5 meter. Varje enskild komplementbyggnad får högst uppgå till 50 kvm BYA.

- \diamond 0,0 Högsta nockhöjd i meter
- \diamond +0,0 Högsta totalhöjd i meter över angivet nollplan. Utöver detta får marken ovan bjalldag fyllas upp för att ansluta till omgivande marknivå.
- ∇ 0,0/0,0 Minsta respektive största taklutning i grader.
- f Gavmarnas bredd får inte överskrida 13,5 meter. Huvudbyggnad ska ha sadeltak.
- f₁ Yta för förrörjning och rening av dagvatten. Ungefärlig yta angiven i m²
- b₁ Marken får underbyggas med garage. Bjalldaget ska vara planerbart och ansluta till omgivande mark.
- b₂ Avfallshandtering får anordnas.
- Korsmark - på marken får endast komplementbyggnad placeras
- Prickmark - marken får inte förses med byggnad

Administrativa bestämmelser

- x Område eller utrymme som ska vara tillgänglig för allmännyttig gång- och cykeltrafik.
 - u Underfordriska ledningar - Område eller utrymme som ska vara tillgänglig för allmännyttiga underfordriska ledningar
- Genomförandetiden slutar 10 år efter det att planen har vunnit laga kraft.



Detaljplan för **TIBBLEÄNGEN**
 (del av fastigheten Kungsängens Tibble 1:470 m.fl)

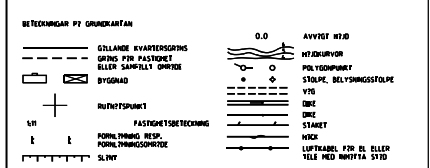
Henrik Carlsson Planchef Anna Roander Planarkitekt

UTSTÄLLNING

Planhandlingar	Upprättad	2016-04-18
Denna plankarta med bestämmelser	Samrådsremiss	
Planbeskrivning	Revidering	2016-01-12
Genomförandebeskrivning	Utställning	
Gestaltningsprogram	Revidering	
Fastighetsförteckning	Laga kraft	
Samrådsredogörelse	Genomförandetiden upphör	

GRUNDKARTAN UPPRÄTTAD AV KOMMUNENS KART- OCH MÄTAVDELNING
 KOORDINATSYSTEM I PLAN SH:REF 99 18 00
 KOORDINATSYSTEM I HÖJD RH 2000
 Aktuellt endast inom planområdet 2016-01-08

KART- OCH MÄTAVDELNINGEN, UPPLANDS BRO KOMMUN



ILLUSTRATION

Illustrationslinjer
 - - - - - Illustrationslinje

UPPLYSNING - GESTALTNINGSPROGRAM
 Till detaljplanen hör ett gestaltningsprogram. I gestaltningsprogrammet anges övergripande ambitionsnivå för utformning av offentliga platser, stråk och gaturum, samt riktlinjer för bebyggelsens utformning i volym och materialval, kulörer, förgårdsmark och gårdar.

Gestaltningsprogrammet är vägledande vid handläggning av bygglov.

Detta är en förminskad variant av plankartan. Orginalstorlek kan beställas av Planavdelningen.