

PLANBESTÄMMELSER

Följande gäller inom områden med nedanstående beteckningar. Endast angiven användning och utformning är tillåten. Där beteckning saknas gäller bestämmelsen inom hela området.

GRÄNSER

- Planområdesgräns enligt Boverket
- Användningsgräns enligt Boverket
- - - - - Egenskapsgräns enligt Boverket
- · - · - Egenskapsgräns enligt Boverket och Administrativ gräns

ANVÄNDNING AV MARK OCH VATTEN

Allmän platsmark med kommunalt huvudmannaskap

- GATA Gata
- PARK Park
- NATUR Naturområde
- TORG Torg

Kvartermark

- B Bostäder
- C Centrum
- D Vård
- O_h Hotell
- P Parkering
- P_s Parkeringshus
- S Skola och förskola
- S_h Förskola

Egenskapsbestämmelser för kvartermark

Bebyggandets omfattning

- e₀ Högsta utnyttjandegrad i byggnadsarea är 25%. Hela ytan får underbyggas med garage.
- e₁ Högsta utnyttjandegrad i byggnadsarea är 35%. Hela ytan får underbyggas med garage.
- e₂ Högsta utnyttjandegrad i byggnadsarea är 50%. Hela ytan får underbyggas med garage.
- e₃ Högsta utnyttjandegrad i byggnadsarea är 65%. Hela ytan får underbyggas med garage.
- e₄ Högsta utnyttjandegrad i byggnadsarea är 80%. Hela ytan får underbyggas med garage.

Begränsning av markens utnyttjande

- Marken får inte förses med byggnad

Höjd på byggnader

- Högsta nockhöjd i meter över anvisat nollplan

Markens anordnande och vegetation

- 0,0 Markens höjd över nollplan i meter

Störningsskydd

- Bebyggelsen ska utformas avseende trafikbuller så att:
 - 55 dBA ekvivalent ljudnivå (fritillsvärde) vid bostadsbyggnads fasad ej överskrids. Då så inte är möjligt ska minst hälften av bostadssumman i varje bostad få högst 55 dBA ekvivalent ljudnivå vid fasad samt högst 70 dBA maximal ljudnivå vid fasad nattetid (fritillsvärden).
 - bostäder upp till 35 kvm får högst 60 dBA ekvivalent ljudnivå vid fasad (fritillsvärden).
 - ljudnivån vid minst en uteplats i anslutning till bostäder inte överskrids 50 dBA ekvivalent ljudnivå och 70 dBA maximal ljudnivå. Maximal ljudnivå får överskridas med högst 10 dBA fem gånger per timme klockan 06.00 - 22.00.
 - ljudnivån från trafik på vägar av skolgården avsedda för lek, rekreation och pedagogisk verksamhet inte överstiger 50 dBA dygnsekvivalent ljudnivå, eller där så inte är möjligt dagekvivalent ljudnivå inte överstiger 55 dBA klockan 06.00 - 18.00.
- m₁ Fasader på bostadshus inom 30 meter från Granhammarsvägen ska utföras i klass A2-s1, d0 (obrännbart material)

ADMINISTRATIVA BESTÄMMELSER

Administrativa bestämmelser Kvartermark

Ändrad lovplikt

- a₁ Marklov krävs för schaktning, fyllning och trädfällning

Administrativa bestämmelser hela planområdet

Genomförandetid

- Genomförandetiden är 7 år från den dag planen vinner laga kraft.

PBL (2010_900) 4kap 5§

PBL (2010_900) 4kap 5§

PBL (2010_900) 4kap 5§

PBL (2010_900) 4kap 5§

Lagstöd

PBL (2010_900) 4kap 5§

PBL (2010_900) 4kap 5§

PBL (2010_900) 4kap 5§

PBL (2010_900) 4kap 5§

PBL (2010_900) 4kap 5§

PBL (2010_900) 4kap 5§

PBL (2010_900) 4kap 5§

PBL (2010_900) 4kap 5§

PBL (2010_900) 4kap 5§

PBL (2010_900) 4kap 5§

PBL (2010_900) 4kap 5§

Lagstöd

PBL (2010_900) 4kap 11§

PBL (2010_900) 4kap 11§

PBL (2010_900) 4kap 11§

PBL (2010_900) 4kap 11§

PBL (2010_900) 4kap 11§

PBL (2010_900) 4kap 11§

PBL (2010_900) 4kap 11§

PBL (2010_900) 4kap 11§

PBL (2010_900) 4kap 11§

PBL (2010_900) 4kap 11§

PBL (2010_900) 4kap 11§

PBL (2010_900) 4kap 10§

PBL (2010_900) 4kap 10§

PBL (2010_900) 4kap 10§

PBL (2010_900) 4kap 10§

PBL (2010_900) 4kap 12§

PBL (2010_900) 4kap 12§

PBL (2010_900) 4kap 12§

PBL (2010_900) 4kap 12§

PBL (2010_900) 4kap 12§

PBL (2010_900) 4kap 12§

PBL (2010_900) 4kap 12§

PBL (2010_900) 4kap 12§

PBL (2010_900) 4kap 12§

PBL (2010_900) 4kap 12§

PBL (2010_900) 4kap 12§

Lagstöd

PBL (2010_900) 4kap 15§

PBL (2010_900) 4kap 15§

PBL (2010_900) 4kap 15§

PBL (2010_900) 4kap 15§

PBL (2010_900) 4kap 15§

PBL (2010_900) 4kap 15§

PBL (2010_900) 4kap 15§

PBL (2010_900) 4kap 15§

PBL (2010_900) 4kap 15§

PBL (2010_900) 4kap 15§

PBL (2010_900) 4kap 15§

PBL (2010_900) 4kap 15§

PBL (2010_900) 4kap 15§

PBL (2010_900) 4kap 15§

PBL (2010_900) 4kap 15§

PBL (2010_900) 4kap 15§

PBL (2010_900) 4kap 15§

PBL (2010_900) 4kap 15§

PBL (2010_900) 4kap 15§

PBL (2010_900) 4kap 15§

PBL (2010_900) 4kap 15§

PBL (2010_900) 4kap 15§

PBL (2010_900) 4kap 15§

PBL (2010_900) 4kap 15§

PBL (2010_900) 4kap 15§

PBL (2010_900) 4kap 15§

PBL (2010_900) 4kap 15§

PBL (2010_900) 4kap 15§

PBL (2010_900) 4kap 15§

PBL (2010_900) 4kap 15§

PBL (2010_900) 4kap 15§

PBL (2010_900) 4kap 15§

PBL (2010_900) 4kap 15§

PBL (2010_900) 4kap 15§

PBL (2010_900) 4kap 15§

PBL (2010_900) 4kap 15§

PBL (2010_900) 4kap 15§

PBL (2010_900) 4kap 15§

PBL (2010_900) 4kap 15§

PBL (2010_900) 4kap 15§

PBL (2010_900) 4kap 15§

PBL (2010_900) 4kap 15§

PBL (2010_900) 4kap 15§

PBL (2010_900) 4kap 15§

PBL (2010_900) 4kap 15§

PBL (2010_900) 4kap 15§

PBL (2010_900) 4kap 15§

PBL (2010_900) 4kap 15§

PBL (2010_900) 4kap 15§

PBL (2010_900) 4kap 15§

PBL (2010_900) 4kap 15§

PBL (2010_900) 4kap 15§

PBL (2010_900) 4kap 15§

PBL (2010_900) 4kap 15§

PBL (2010_900) 4kap 15§

PBL (2010_900) 4kap 15§

PBL (2010_900) 4kap 15§

PBL (2010_900) 4kap 15§

PBL (2010_900) 4kap 15§

PBL (2010_900) 4kap 15§

PBL (2010_900) 4kap 15§

PBL (2010_900) 4kap 15§

PBL (2010_900) 4kap 15§

PBL (2010_900) 4kap 15§

PBL (2010_900) 4kap 15§

PBL (2010_900) 4kap 15§

PBL (2010_900) 4kap 15§

PBL (2010_900) 4kap 15§

PBL (2010_900) 4kap 15§

PBL (2010_900) 4kap 15§

PBL (2010_900) 4kap 15§

PBL (2010_900) 4kap 15§

PBL (2010_900) 4kap 15§

PBL (2010_900) 4kap 15§

PBL (2010_900) 4kap 15§

PBL (2010_900) 4kap 15§

PBL (2010_900) 4kap 15§

PBL (2010_900) 4kap 15§

PBL (2010_900) 4kap 15§

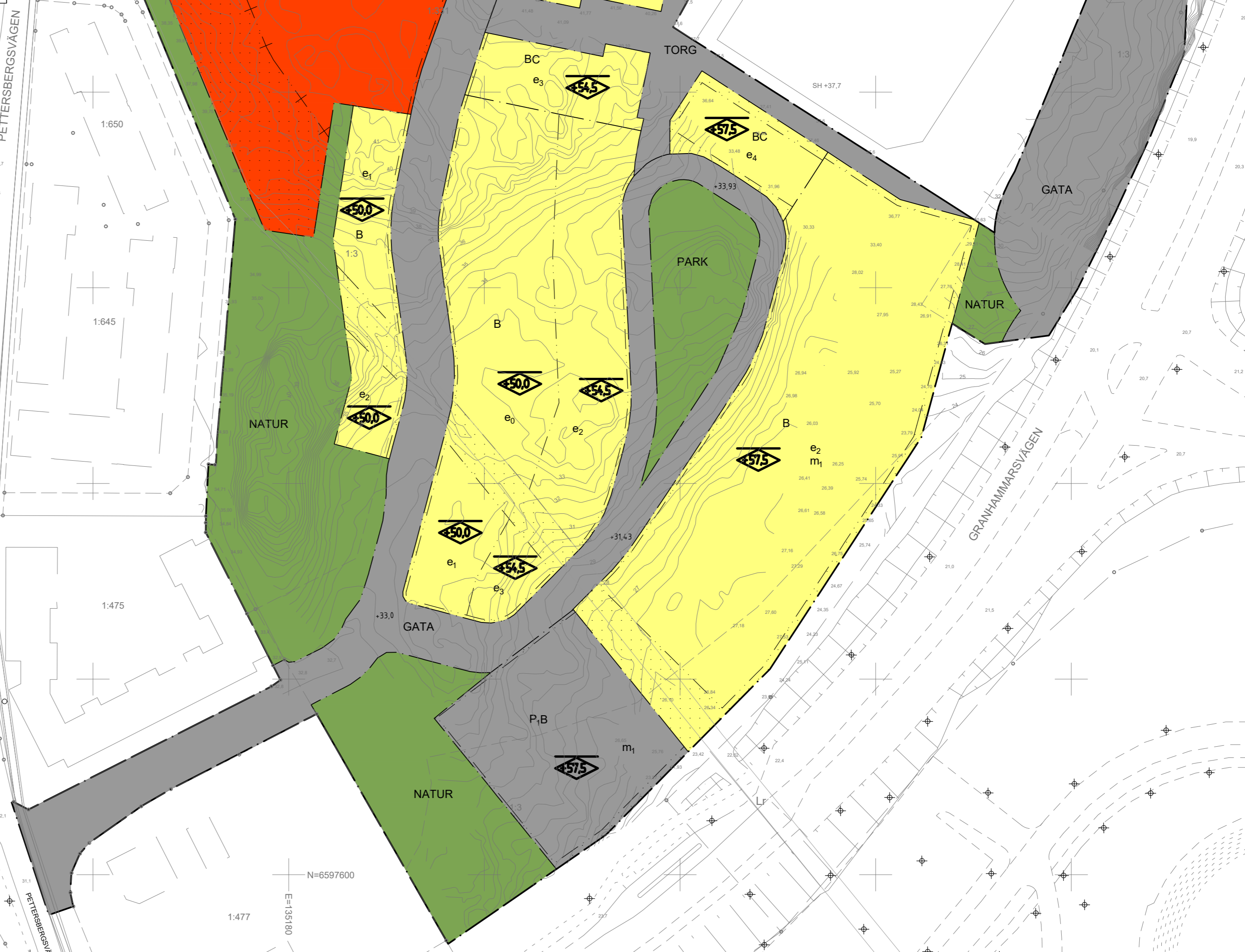
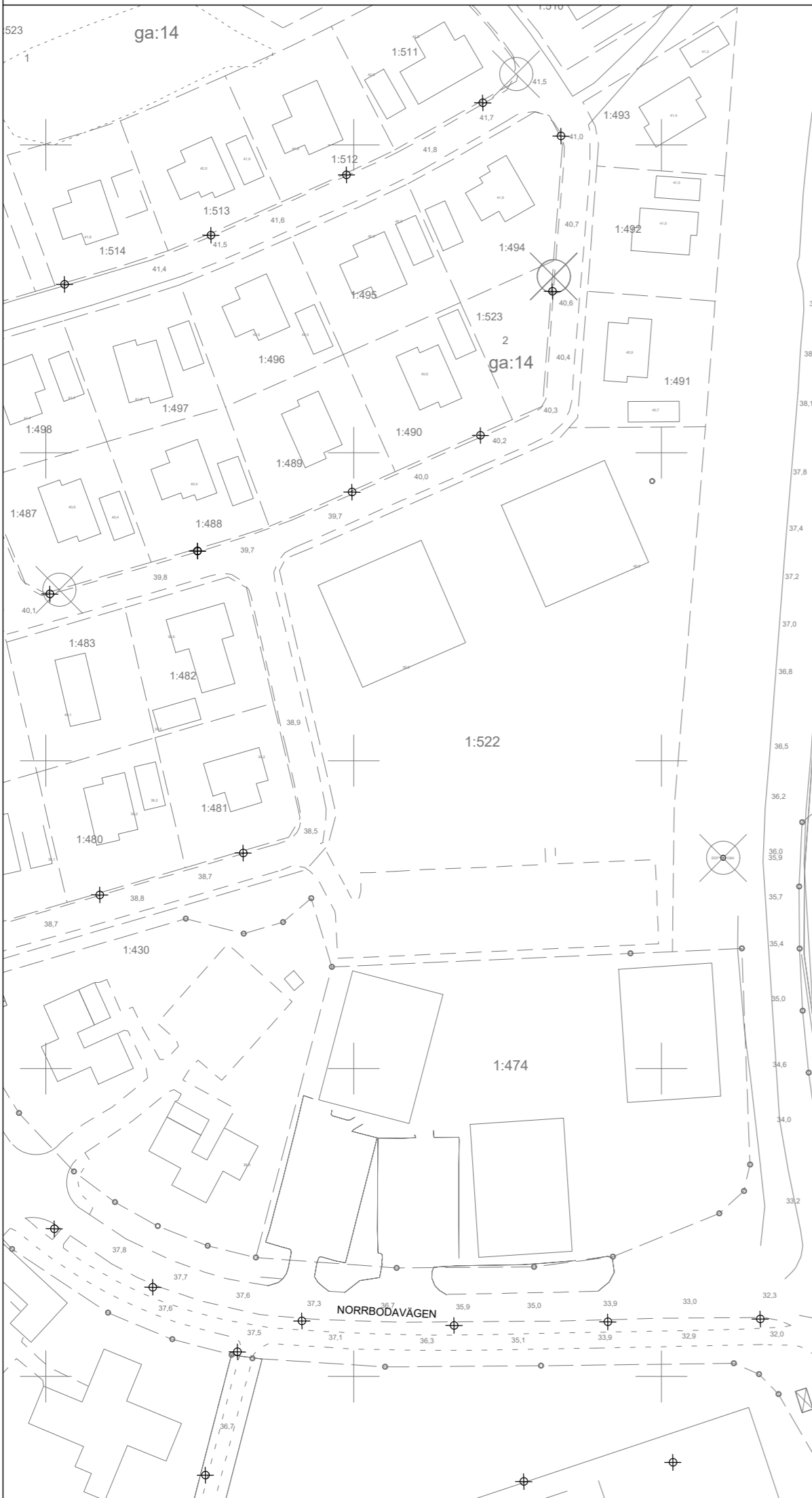
PBL (2010_900) 4kap 15§

PBL (2010_900) 4kap 15§

PBL (2010_900) 4kap 15§

PBL (2010_900) 4kap 15§

PBL (2010_900) 4kap 15§



GRUNDKARTAN UPPRÄTTAD AV KOMMUNENS KART- OCH MÄTAVDELNING

KOORDINATSYSTEM I PLAN SWEREF 99 18 00
KOORDINATSYSTEM I HÖJD RH 00
Ajouford endast inom planområdet
2014-00-00

SVEN-OLOF NÄSLUND
CHEF KART- OCH MÄTAVDELNINGEN

BETECKNINGAR PÅ GRUNDKARTAN

- GÄLLANDE KVARTERSGRÄNS
- GRANS FÖR FASTIGHET ELLER SAMFALLT OMRÅDE
- BYGGNAD
- VÄG
- RUTNÄTSPUNKT
- 1:1 FASTIGHETSBECKENING
- FÖRNLÄMNING RESP. FÖRNLÄMNINGOMRÅDE
- SLÄNT
- 0.0 AVVÄGT HÖJD
- HÖJDKURVOR
- POLYGONPUNKT
- STOLPE, BELYSNINGSSTOLPE
- VÄG
- DKE
- DKE
- STAKET
- HACK
- LUFTKABEL FÖR EL ELLER TELE MED INMÄTTA STÖD

Skala 1:1000 (A1)

0 10 20 30 40 50 100 m

N=6597600
E=1351800

Lipplands-Bro
KOMMUNEN SOM GER PLATS

Ändring av detaljplan för
Kungsängens- Tibble 1:331 m.fl.
KUNGSÄNGEN

Henric Carlsson
Planchef

Madeleine Nilsson
Planarkitekt

Samrådshandling

Planhandlingar
Denna plankarta med bestämmelser
Planbeskrivning med genomförandebeskrivning
Fastighetsförteckning
Illustrationsbilaga
Riskhänsyn i detaljplan Norrboda handelsplats
Trafikbullerutredning Norrboda
Trafik PM
Norrboda- Dagvattenhantering
Beskrivning av geo och berg

UPPRÄTTAD ENLIGT PBL (2010:900)

UPPRÄTTAD 2019-06-05
SAMRÅDSREMISS
REVIDERING
UTSTÄLLNING
REVIDERING
ANTAGEN
LAGA KRAFT
GENOMFÖRANDETIDEN UPPHÖR