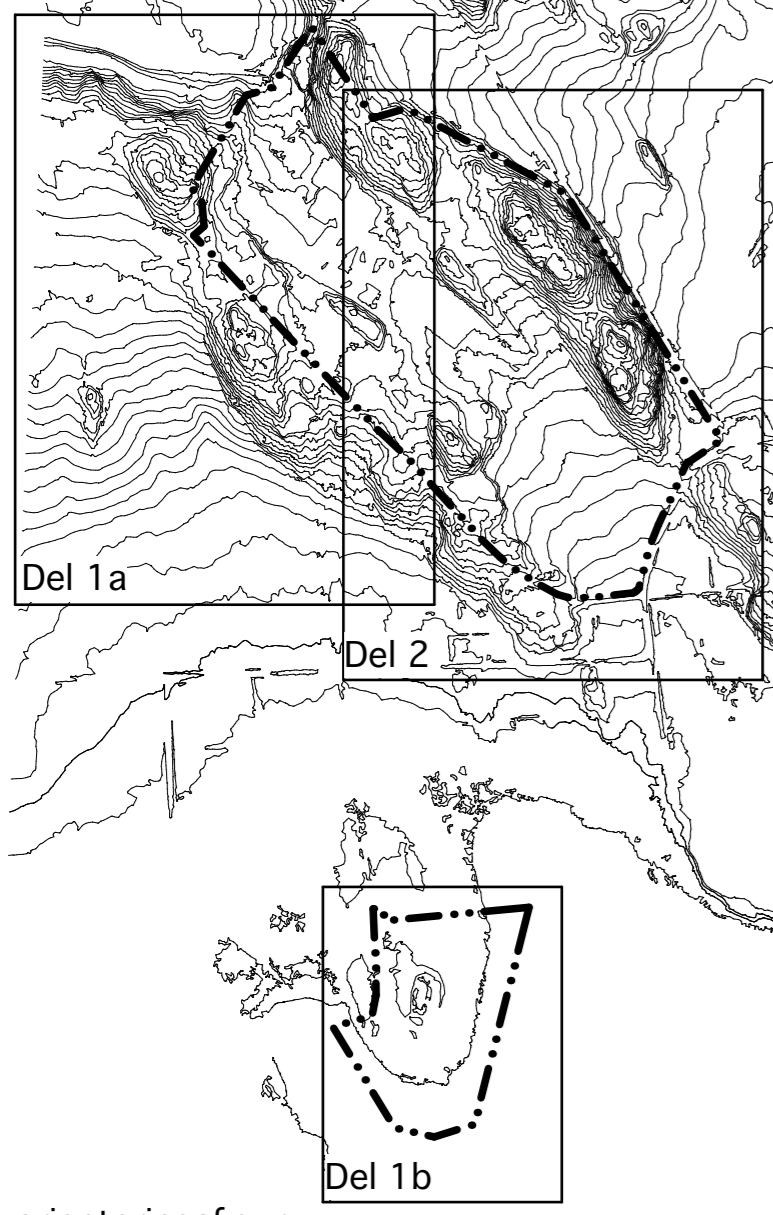


- befintlig bebyggelse: bostäder och bostadskomplement
- befintlig bebyggelse: omsorgsboende och kontor
- befintlig bebyggelse verksamheter
- illustration ny bebyggelse
- gräns detaljplan
- gräns fastighet
- gräns strandskydd 300M (prel.)
- gräns bostadsbebyggelse
- utredningsområde
- skyddsvärd park- och trädgårdsvegetation
- park- och odlingsmark
- naturmark
- vass
- bef. brygga
- brygga på bef. bryggfundament
- inmått barrträd
- inmått lövträd

Beträffande Trädinventering: Säbyholm (2015-12-16)  
 Inmättnings noggrannheten varierar mellan 0,2 meter till ungefär 2 meter i plan.  
 Siffror hänvisar till trädinventerings dokumentet

FÖRKLARINGAR  
SE ILLUSTRATIONSPLAN DEL 2



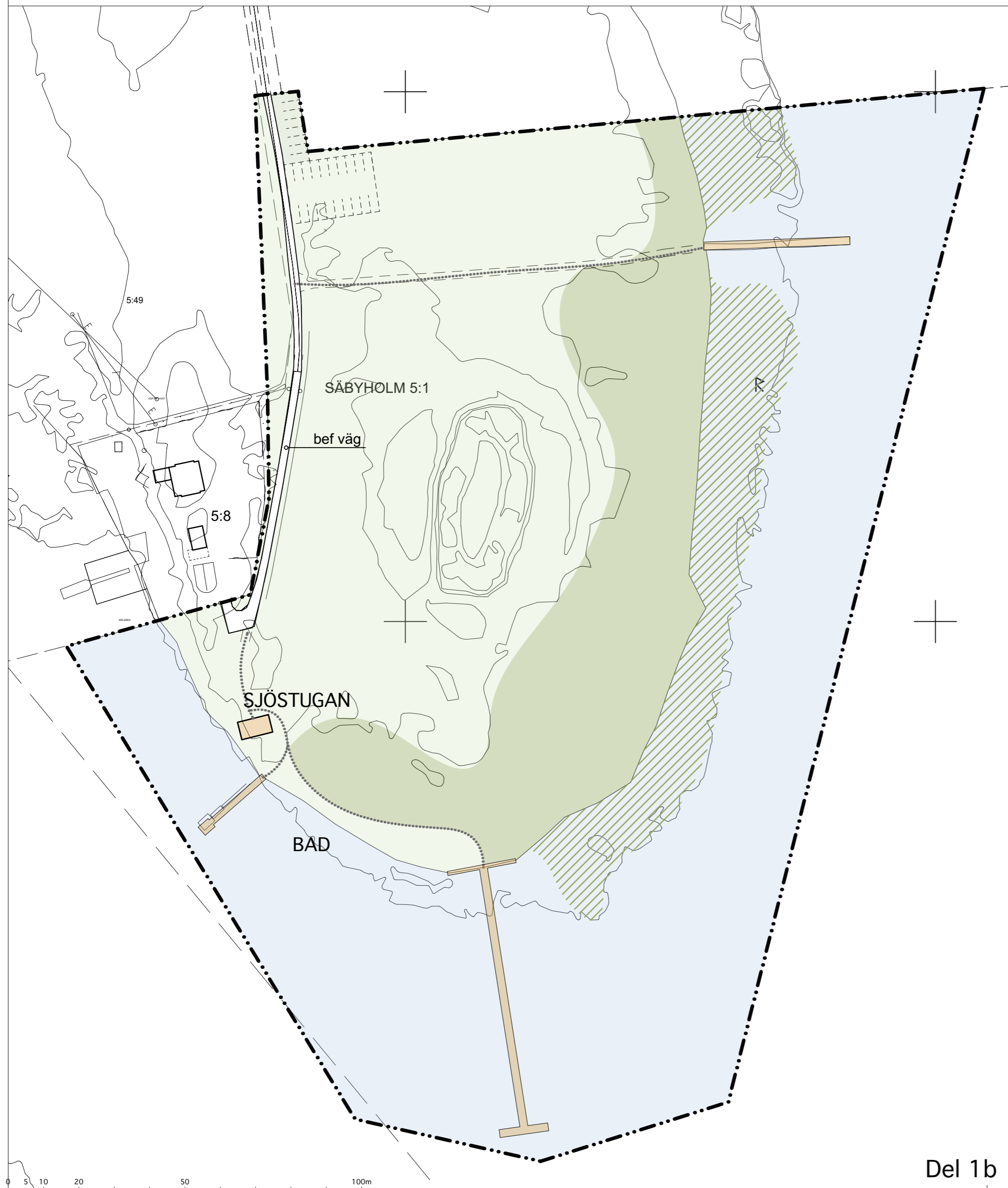
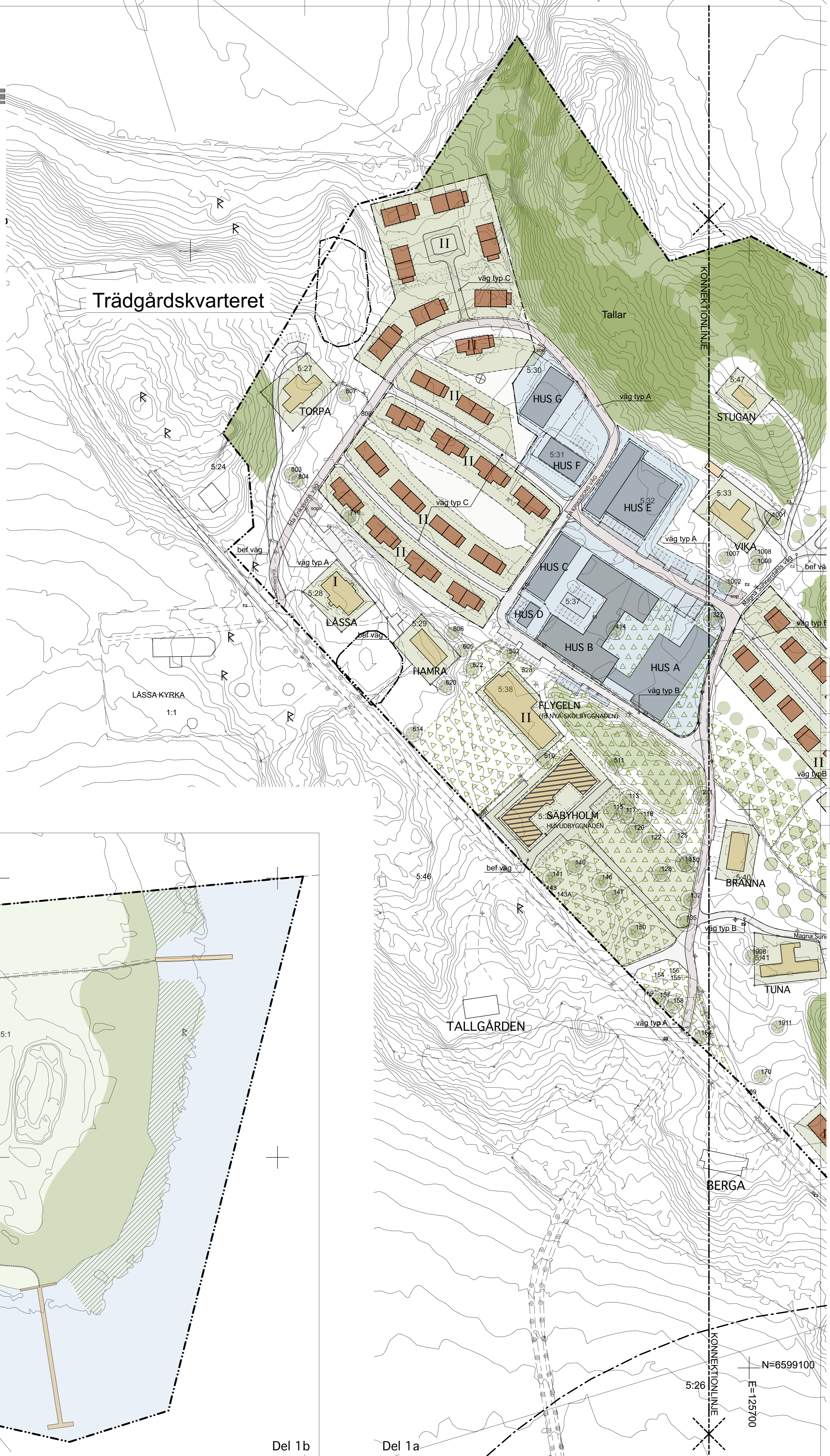
orienteringsfigur

**Bostäder i befintliga hus**

Säbyholm	71gh
Boda	31gh
Lillstugan	31gh
Tuna	31gh
Bränna	41gh
Hamra	31gh
Torpa	31gh
Vika	31gh
Haga	41gh
Skogsbo	11gh
Bergängen	61gh
Skoga	41gh
Birka	41gh
Stugan	11gh
Flygeln	111gh
Låssa	31gh
$\Sigma$	631gh

**Bostäder i nya hus enligt illustrationsplan**

"Trädgårdskvarteret"	441gh
"Bygatan"	191gh
"Parkvillor"	81gh
"Lantliv"	171gh
$\Sigma$	881gh



Del 1b

Del 1a