

Förslag till ändring av byggnadsplanen för **del av fritidsområdet Björknäs**
(delar av Björknäs 1², 1³ och 2¹)
i Upplands-Bro socken i Uppsala län
upprättat i mars 1962

Arvid Järn
Stadsplanearkitekt

Att länsstyrelsen i Uppsala län den 9 mars 1963 fastställt å denna karta angivna förslag till byggnadsplan för delar av fastigheterna Björknäs 1:2, 1:3 och 2:1 i Låssa socken, Upplands-Bro kommun, därvid dock från fastställelse undantagits ett med röd begränsningslinje angivet område, samt att länsstyrelsen för sistnämnda område meddelat förbud mot nybyggnad utan länsstyrelsens tillstånd ävensom att beslutet vunnit laga kraft; betygar Uppsala slott i landskansliet den 22 april 1963.

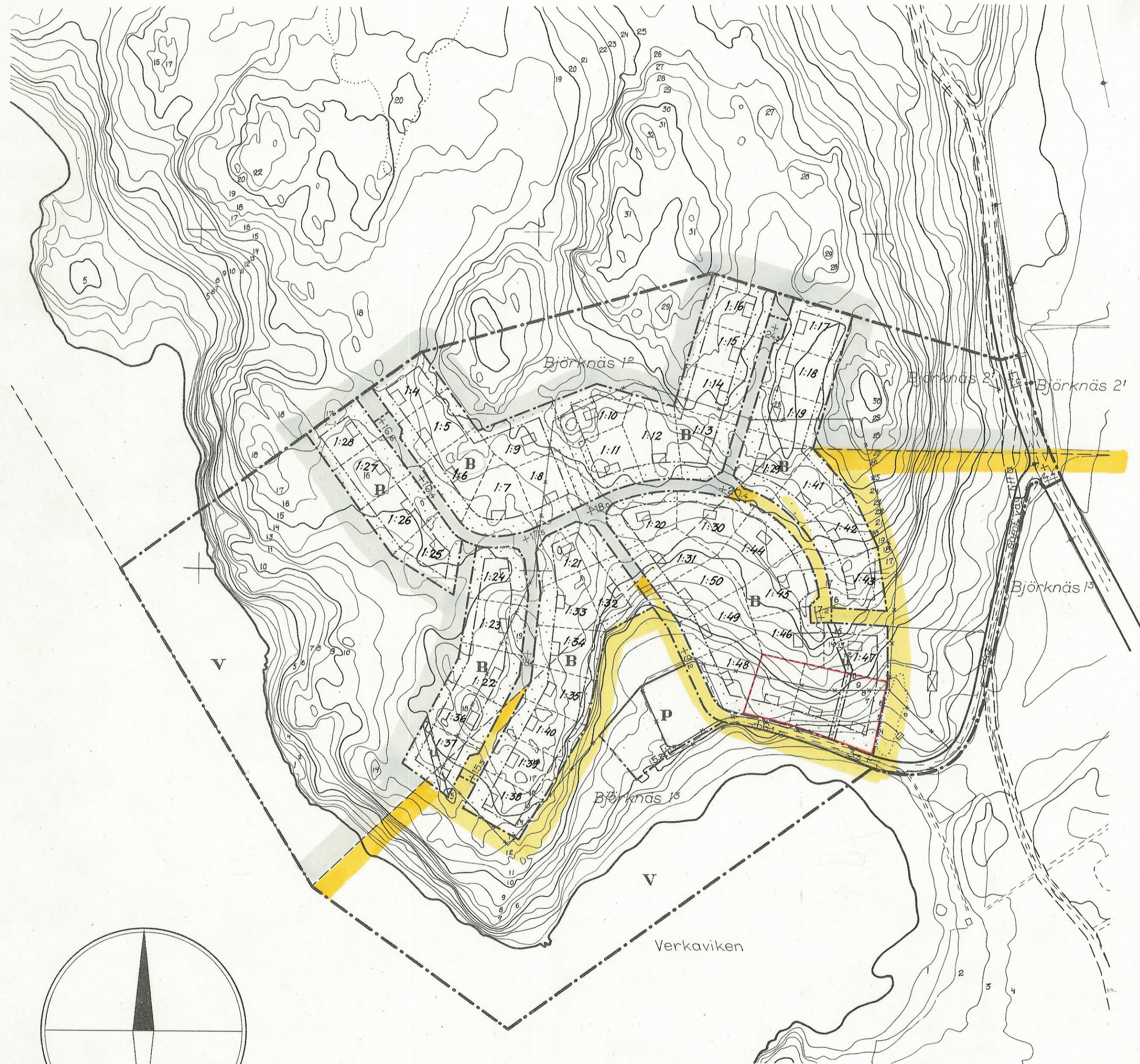
På tjänstens vägnar:
E. G. Rydeholm
C.G. Rydeholm

Grundkartan upprättad genom kopiering och komplettering av 1954 års grundkarta.

Solna den 20.3.1962
Åke Albertsson
Byråingenjör

Tillhör kommunalfullmäktiges i Upplands-Bro kommun beslut den 18/6 1962 betygas

Sven Öhman
Kommunalkamrer



GRÄNS FÖR DET VID
FASTSTÄLLELSEN
UNDANTAGNA OMRÅDET

Beteckningar:

- Gräns för det område förslaget avser
- Gällande områdes- och bestämmelsegräns
- " " " " avsedd att utgå
- - - - - Väg- byggnadsmarks- och annan områdesgräns
- Bestämmelsegräns

- Allmän plats:
- Vägmark
 - Park

- Byggnadsmark:
- B Område för bostadsändamål, fristående hus

- Specialområden:
- P Område för parkering
 - V Vattenområde

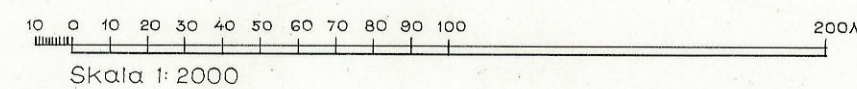
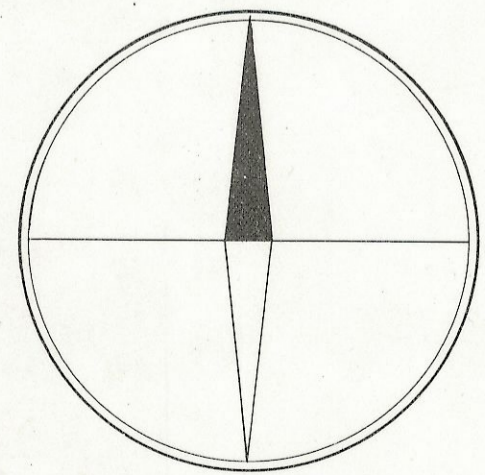
- Mark som icke får bebyggas

- u Mark tillgänglig för underjordiska ledningar
- +0.0 Gällande väghöjd
- (+0.0) " " avsedd att utgå
- +0.0 Väghöjd

- - - - - Föreslagen tomtgräns ej avsedd att fastställas
- " byggnadsplats ej avsedd att fastställas

- ⊠ Befintliga byggnader
- ⊠ " vägar

- ~ Nivåkurvor
- Ägogräns
- 13, litt a Ägobeteckningar
- Kraftledning



Kopians likhet med original betygas,
Stockholm den 19 dec - 1963
SVENSKA REPRODUKTIONS AB
G. Lundberg