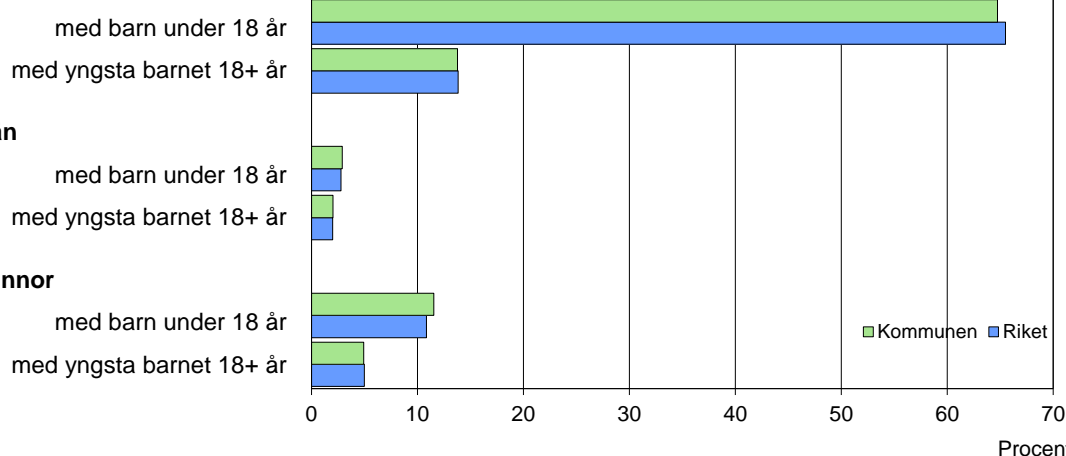


Barn och föräldrar efter familjetyp 2013

Sammanboende



Barn 0–17 år efter föräldrarnas sammanboendeform 2013

Sammanboendeform	Enligt folkbokföringen						Enl. unders. HEK	
	Kommunen			Riket			Riket 2012	
	Barn Antal	Medelantal % syskon*	1 000-tal	Barn Antal	Medelantal % syskon*	1 000-tal	Barn Antal	%
Barn till sammanboende	4 488	78	1,4	1 550	79	1,3	1 669	82
gifta	3 343	58	1,5	1 093	56	1,4	1 123	55
sambor m. gemensamma barn	1 145	20	1,1	457	23	1,1	497	24
sambor m. enbart särkullsbarn	50	2
Barn till ensamstående män	250	4	0,8	80	4	0,8	84	4
Barn till ensamstående kvinnor	999	17	1,2	316	16	1,1	280	14
Flyttat hemifrån eller ofullst. uppg.	7	0
Samtliga barn	5 754	100	1,3	1 952	100	1,3	2 033	100
Barn till sammanboende bor med båda biologiska föräldrar	4 192	93	1,4	1 459	94	1,3		
mor+styvfar	232	5	1,6	68	4	1,7		
far+styvmor	52	1	1,9	16	1	2,1		

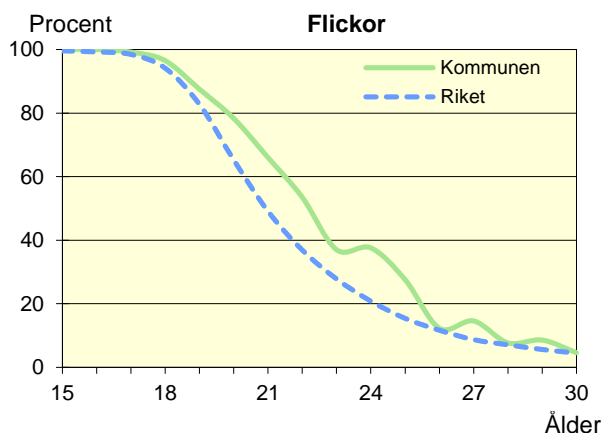
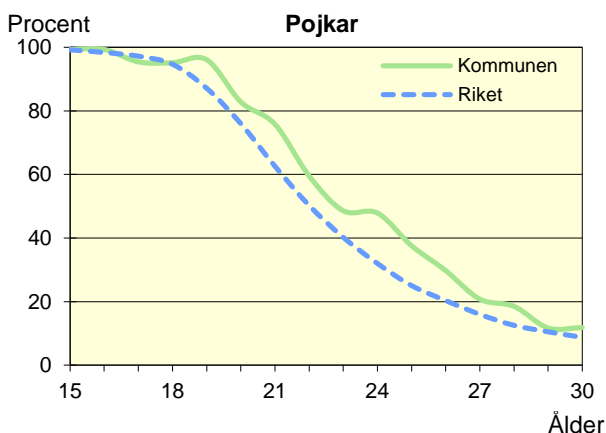
* Avser hemmaboende barn 0–21 år

Uppgifter saknas om "Barn till sambor med enbart särkullsbarn" p.g.a. brister i folkbokföringen. Dessa

barn ingår i någon av grupperna "Barn till ensamstående män" eller "Barn till ensamstående kvinnor". Se vidare förklaringar i särskilt blad.

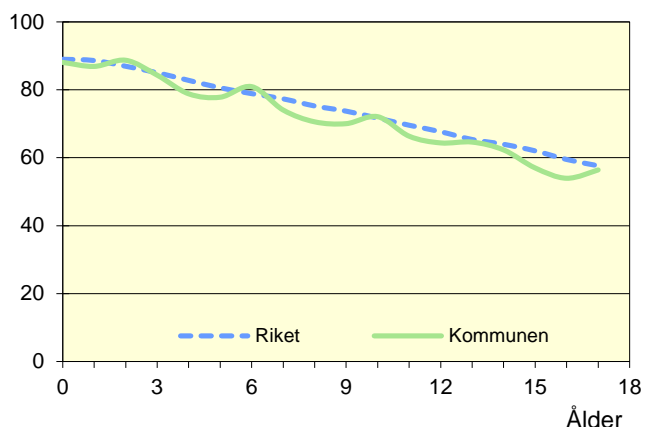
Hemmaboende ungdomar efter ålder 2013

Andel av ungdomarna i åldern 15–30 år som fortfarande bor hemma



Biologiska föräldrar 2013

Andel barn 0–17 år som bor med båda föräldrarna
Procent



Barn som bor med båda föräldrarna 2013

	Vid		
	6 års ålder	13 års ålder	17 års ålder
Kommunen	81	65	56
Riket	79	65	58

Andel (%) av alla i resp. ålder

Barn vilkas föräldrar separerat 2011–2013

Barnets ålder	Föräldrarna var		Separationer/100 barn	
	Gifta	Sambo	Kommunen	Riket
0–5 år	105	110	4,0	3,5
6–12 år	99	72	3,5	3,3
13–17 år	59	32	3,0	3,0
0–17 år	263	214	3,6	3,3

Svensk och utländsk bakgrund 2013

Födelseland	Procentuell fördelning Kommunen				Riket
	0–5 år	6–12 år	13–17 år	0–17 år	0–17 år
Barn födda i Sverige	96	91	86	91	92
båda föräld. födda i Sverige	57	58	56	57	67
en föräld. född utomlands	18	16	14	16	11
båda föräld. födda utomlands	20	16	16	17	13
Barn födda utomlands	4	9	14	9	8
därav adoptivbarn	1	1	1	1	1
Samtliga barn, %	100	100	100	100	100
Samtliga barn, antal	2 052	2 317	1 385	5 754	1 952 302

Barn till förvärvsarb. föräldrar 2013

Familjetyp	Andel (%) av barnen i resp. familjetyp	
	Kommunen	Riket
Sammanboende		
Pappa	92	90
Mamma	82	82
Ensamstående		
Pappa	88	86
Mamma	70	69

Föräldern förvärvsarbetar i november det aktuella året

Barn till arbetslösa föräldrar 2013

Familjetyp	Andel (%) av barnen i resp. familjetyp	
	Kommunen	Riket
Sammanboende		
Pappa	2	5
Mamma	5	5
Ensamstående		
Pappa	4	7
Mamma	7	8

Föräldern har varit arbetslös någon gång under året

Disponibel inkomst i familjer med barn 0–17 år 2013

Familjetyp	1 barn		2 barn		3 barn		4+ barn	
	Kom.	Riket	Kom.	Riket	Kom.	Riket	Kom.	Riket
Sammanboende föräldrar	538	513	577	553	565	552	594	489
Ensamstående pappor	293	292	368	330	297	337	..	314
Ensamstående mammor	247	239	281	272	310	282	312	303
Alla barnfamiljer	426	421	540	517	530	522	526	448

Avser medianinkomst, tkr