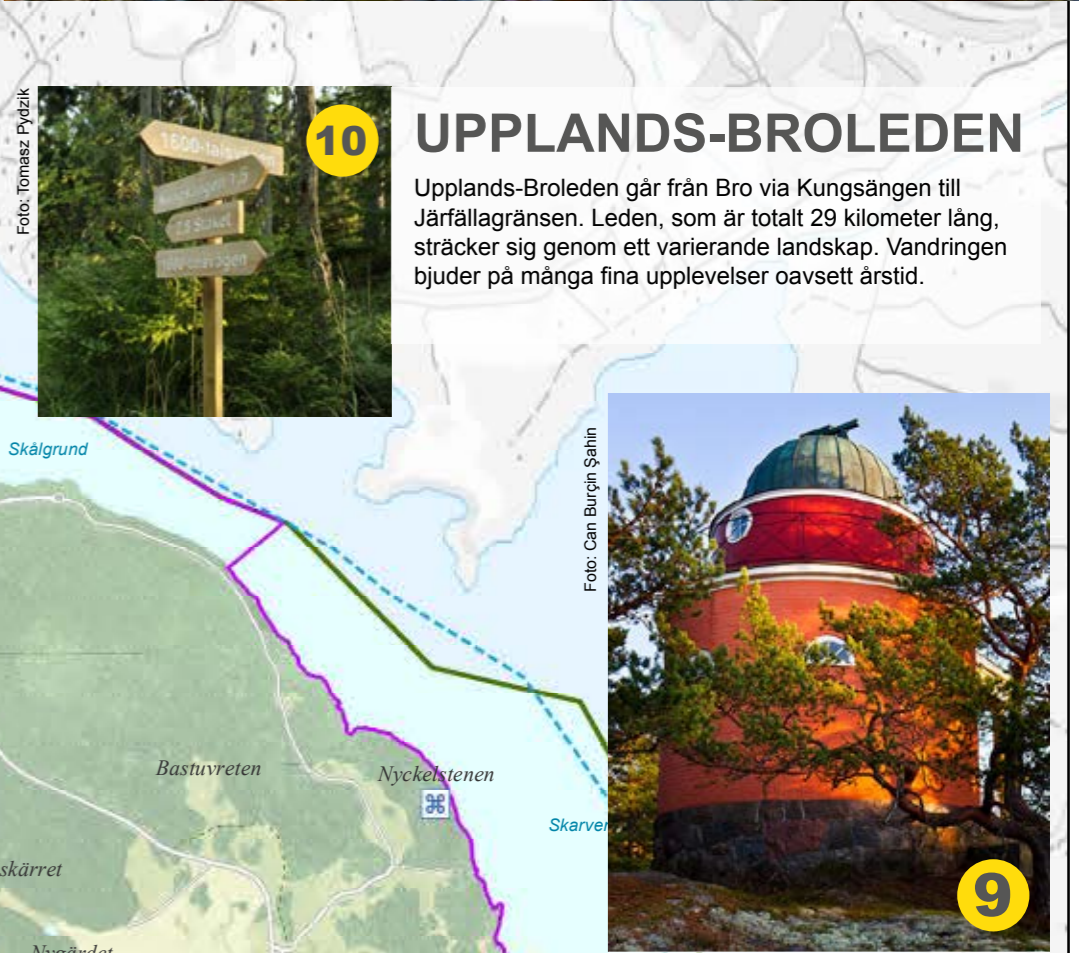
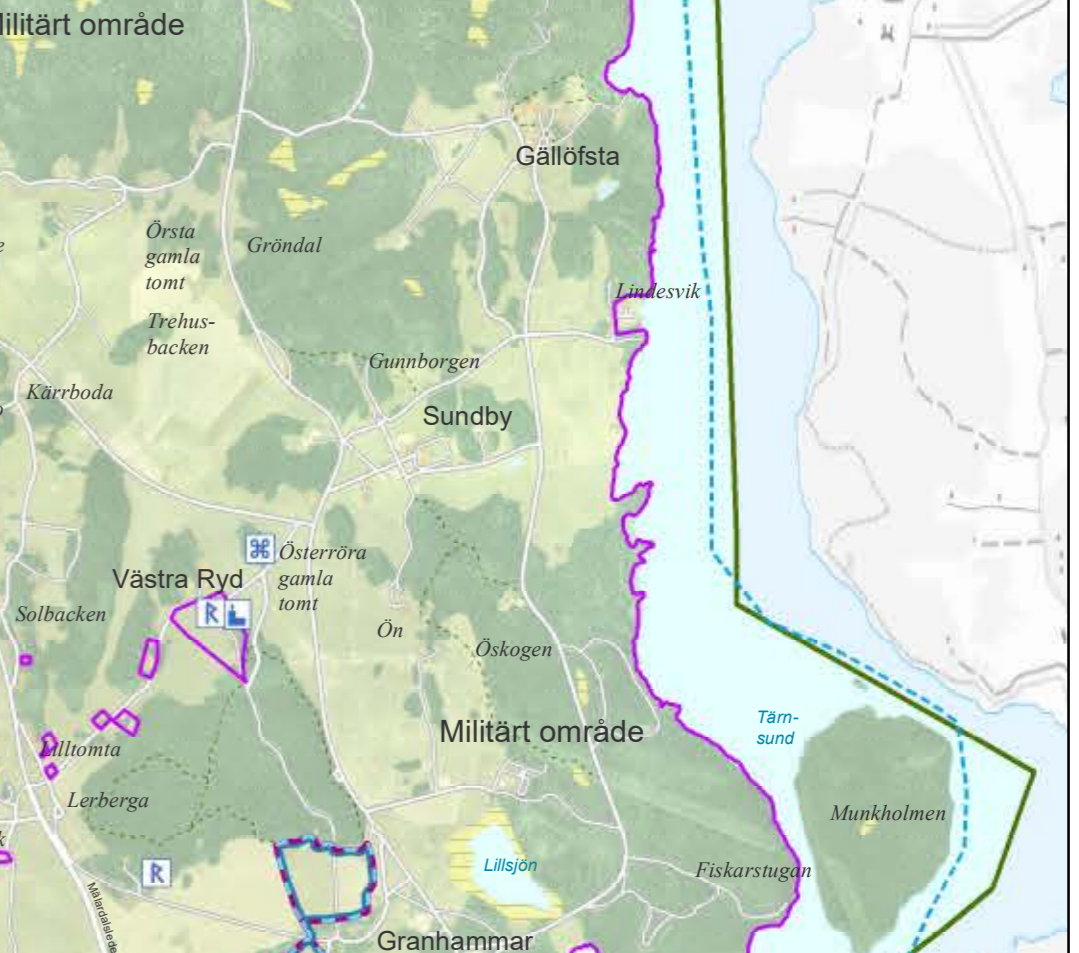


# Turist- och fritidskarta



## UPPLANDS-BROLEDEN

Upplands-Broleden går från Bro via Kungsängen till Järfälgrången. Ledens, som är totalt 29 kilometer lång, sträcker sig genom ett varierande landskap. Vandringen bjuder på många fina upplevelser oavsett årstid.



## KVISTABERG

Kvistabergs observatorium är det äldsta fungerande observatoriet i Stockholms län beläget på ursprunglig plats. Det är en välbevarad bebyggelse, som behållit sin karaktär från 1900-talets början.



## GOLFBANOR

I Upplands-Bro finns flera möjligheter till golfspel. Här på kartan hittar du Bro-Bälsta Golfklub, Kungsängens Golf Club, Sofielunds Golfklubb och Bro Hof Slott.



## OFFENTLIG KONST

I Upplands-Bro finns det intressant konst i vår närmiljö. Trashstone 601 och 602, står framför Kulturhuset i Kungsängen (Wilhelm Mundt). La Culture – C'est moi! (Kulturen – det är jag!), står placerad nedanför torget i Kungsängen (Carl Fredrik Reuterswärd). Björkbock, står på torget i Kungsängen (Roland Haerberlein). Flöjtspelerska, finns på torget i Bro centrum (Thomas Qvarsebo). Spiders from Mars, finns i Kulturhuset i Kungsängen (Anna Svensson). Ananaspassgångare och Kvastfening, finns på torget i Bro (Ole Brand). Mer information finns på [www.upplands-bro.se/kultur](http://www.upplands-bro.se/kultur).

# Upplands-Bro kommun

## – i hjärtat av Mälardalen

Upplands-Bro är en av Stockholms naturkonästa kommuner. Det vänliga, omväxlande och lättgängliga landskapet med stora orörd naturområden och bevarade kulturminnen, erbjuder rika möjligheter till aktiv fritid. Här möts en rik, mångtusenårig historia med en spännande framtidsutveckling.

Storkommunen Upplands-Bro bildades 1 januari 1952 när socknarna Stockholms-Näs, Västra Ryd, Håbo-Tibble, Hätuna och Bro-Låssa slogs samman. Kommunen har två större tätorter – Bro och Kungsängen. Här finns en väl utbyggd barnomsorg, skolor och äldreomsorg.

Upplands-Bro erbjuder många möjligheter för den som är intresserad av friluftsliv, natur och kultur, men ändå önskar närheten till storstaden. Dessutom finns det i kommunen ett rikt föreningsliv som tillgodoser de flesta intresseområden.

Med gång- och cykelvägarna kan du lätt ta dig till vackra natur, intressanta kulturmiljöer, utsiktsplatser och idrottsanläggningar.

**Besöksadress:** Furuhallspan 1, Kungsängen  
**Postadress:** Upplands-Bro kommun, 196 81 Kungsängen  
**E-post:** [kommun@upplands-bro.se](mailto:kommun@upplands-bro.se)  
**Telefon:** 08-581 690 00  
**Fax:** 08-581 692 40  
**www.upplands-bro.se**



### Turist- och fritidskarta

Godkänd från sekreteratsmyndighet för spridning i Lantmäteriet, Geodatamärken. Turist- och fritidskartan är uppdaterad juni 2017 av Upplands-Bro kommun, Samhällsbyggnadskontoret. Telefonnummer Upplands-Bro kommun: 08-581 690 00. Projektledare och kartor: Sofie Lagerof. Tryck: Elanders 2017. Vill du veta mer om Upplands-Bro? [www.upplands-bro.se](http://www.upplands-bro.se), [kommun@upplands-bro.se](mailto:kommun@upplands-bro.se)

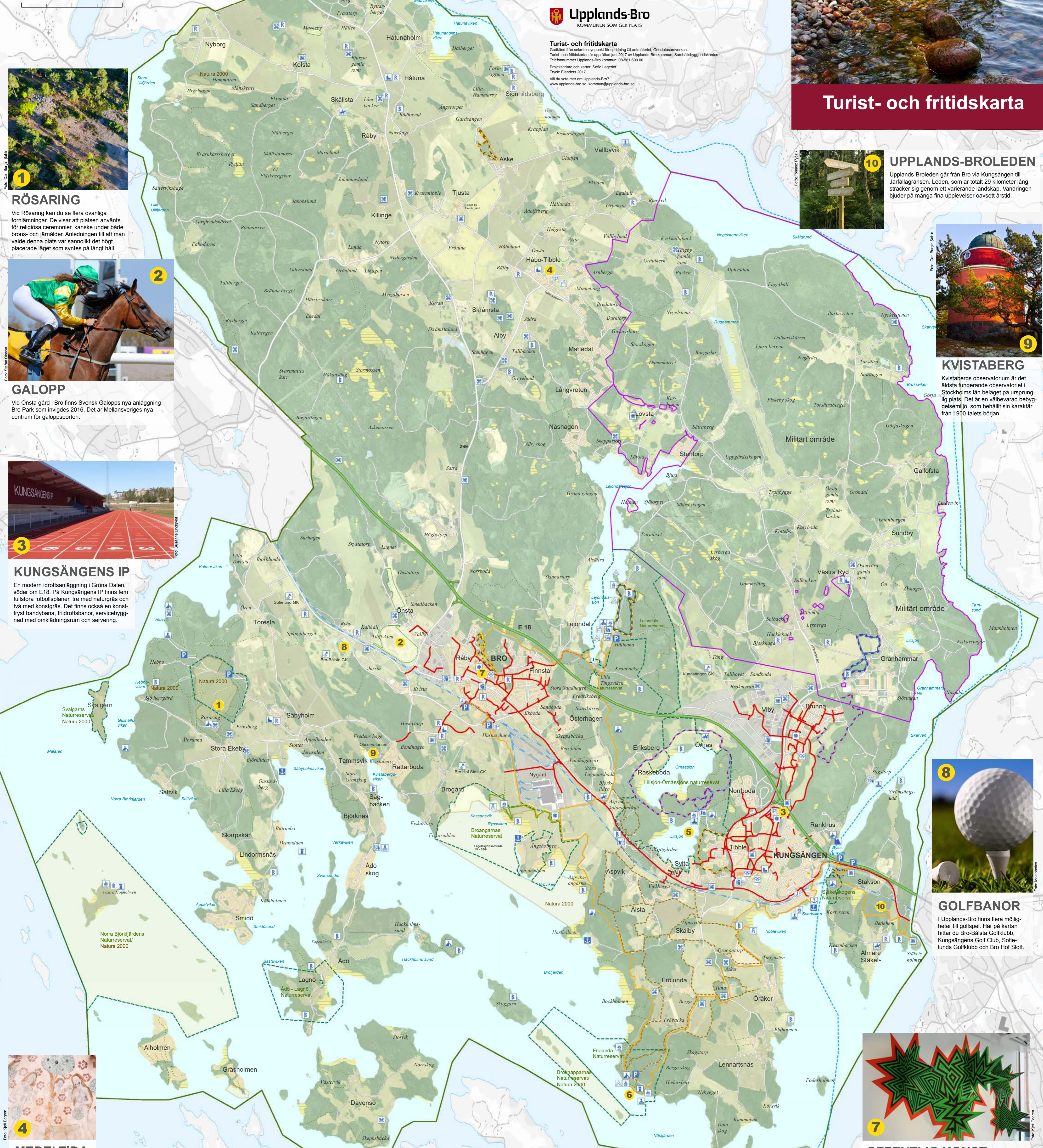
### Ekhammarsfiguren

Bronzfiguren Ekhammarsfiguren hittades 1968 vid utgrävningarna inför motorvägsavfarten i Brunna, en kilometer norr om Ekhammars gård. Symbolen används nu som Upplands-Bro kommunvapen.

### Teckenförklaring

Siffror	Pendeltågstation	Beachvolleyplan	Eljusspår
Vägbom	Sophämtning	Bågskytte	Motionsspår
Parkerings	TC/Toalett	Fotbollspå	Skidspår
Parkerings och handikapparkering	Kretsloppspcentral	Fritiluftsgård	Mälardalsled
Bibliotek	Badplats	Goifbana	Cykelväg
Brohuset	Grill	Klätterplat	Vägförbindelse, Gata
Hundrastgård	Vindskydd	Klättring	Totalförvararens riksintresse
Information	Båthamn	Ridhus	Naturreservat
Kulturhuset	Gästhamn	Simhall	Natura 2000
Vårdcentral	Runstenar	Sporshall	Upplands-Bro kommungräns
Bensinstation	Fornlämning	Vikingasingan	Bebyggelse, Bostad
Lekpark	Botanisk sevärdhet	Strandpromenad	Bebyggelse, Industri
Skate	Kyrka	Stigstråktörväg	Öppen mark
Boule	Utsikt	Naturstig	Skogsmark
Fritidsbehold	Fågelhorn	Upplands-Broleden	Vatten
	Herrgård	Ridled	

Skala 1:36 000



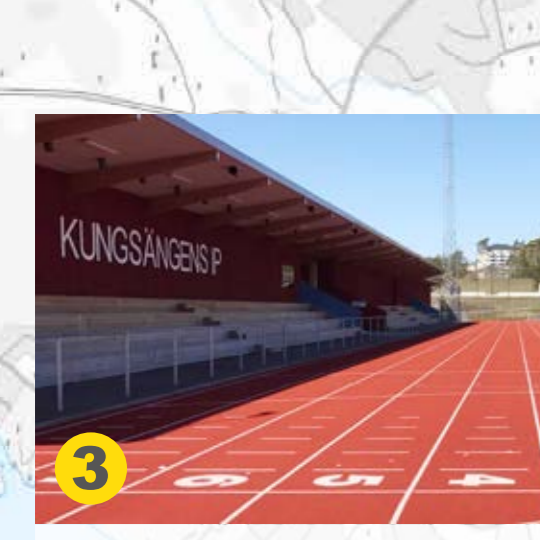
## RÖSARING

Vid Rösaring kan du se flera ovanliga fornämningar. De visar att platsen använts för religiösa ceremonier, kanske under både brons- och järnålder. Anledningen till att man valde denna plats var sannolikt det högt placerade läget som syns på långt håll.



## GALOPP

Vid Onsta gård i Bro finns Svensk Galoppes nya anläggning Bro Park som invigdes 2016. Det är Mellansveriges nya centrum för galoppporten.



## KUNGSÄNGENS IP

En modern idrottsanläggning i Gröna Dalen, söder om E18. På Kungsängens IP finns fem fullstor fotbollspåsar, tre med naturgräs och två med konstgräs. Det finns också en konstfryst bandybana, friidrottsbanor, servicebyggnad med omklädningsrum och servering.



## MEDELTIDA KYRKOR

I Upplands-Bro kommun ligger flera medeltida kyrkor: Bro kyrka, Hätuna kyrka, Låssa kyrka, Håbo-Tibble kyrka, Västra Ryd och Kungsängens kyrka. Håbo-Tibble kyrka har målningar från Albertus Pictors tid.



## BADPLATSER

Det finns sex badplatser i kommunal regi, dessa är Gröna udden, Lillsjöbadet, Stigstorp, Hällkanabadet, Frölundabadet och Vallbyvik. Björknåsbadet sköts av First Camp. Vid flera bad finns grillplatser, vid Lillsjöbadet och Hällkanå finns motionsspår, hoppstorn, bygga och beachvolleyboll. Vid Lillsjön finns dessutom frisbee, café, mat, minigolf, boule, kanotuthyrning och en tillgänglighetsanpassad badramp ner i vattnet.



## FRÖLUNDA

Naturreservatet Frölunda är ett värdefullt friluftsområde med karakteristisk strandnära Malarnatur. Här finns lummiga skogar med bär och svamp och strandklippor med små sandvikar. Området är ett utmärkt utflyktsmål vid en cykeltur eller en vandring på Upplands-Broleden.



